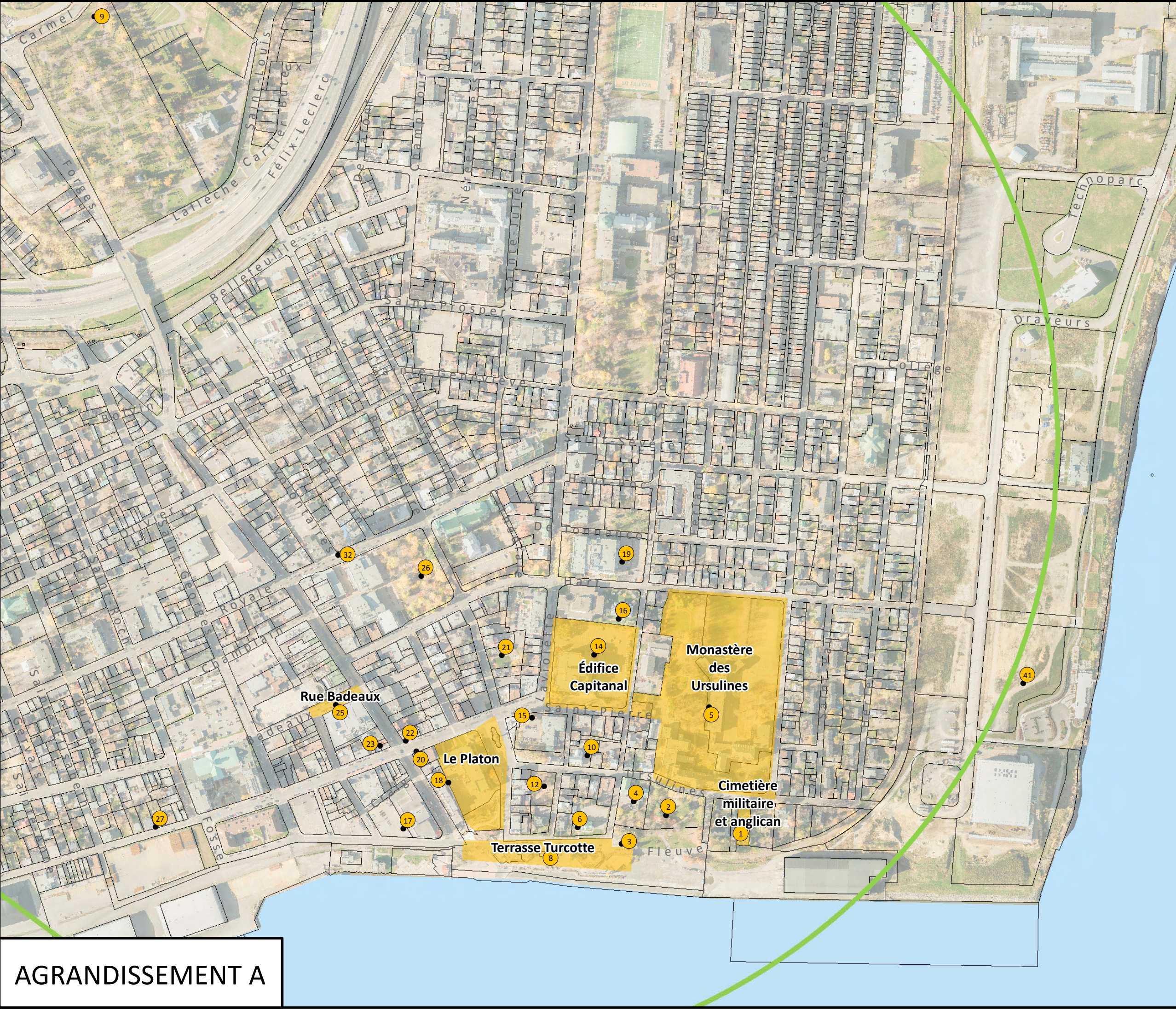
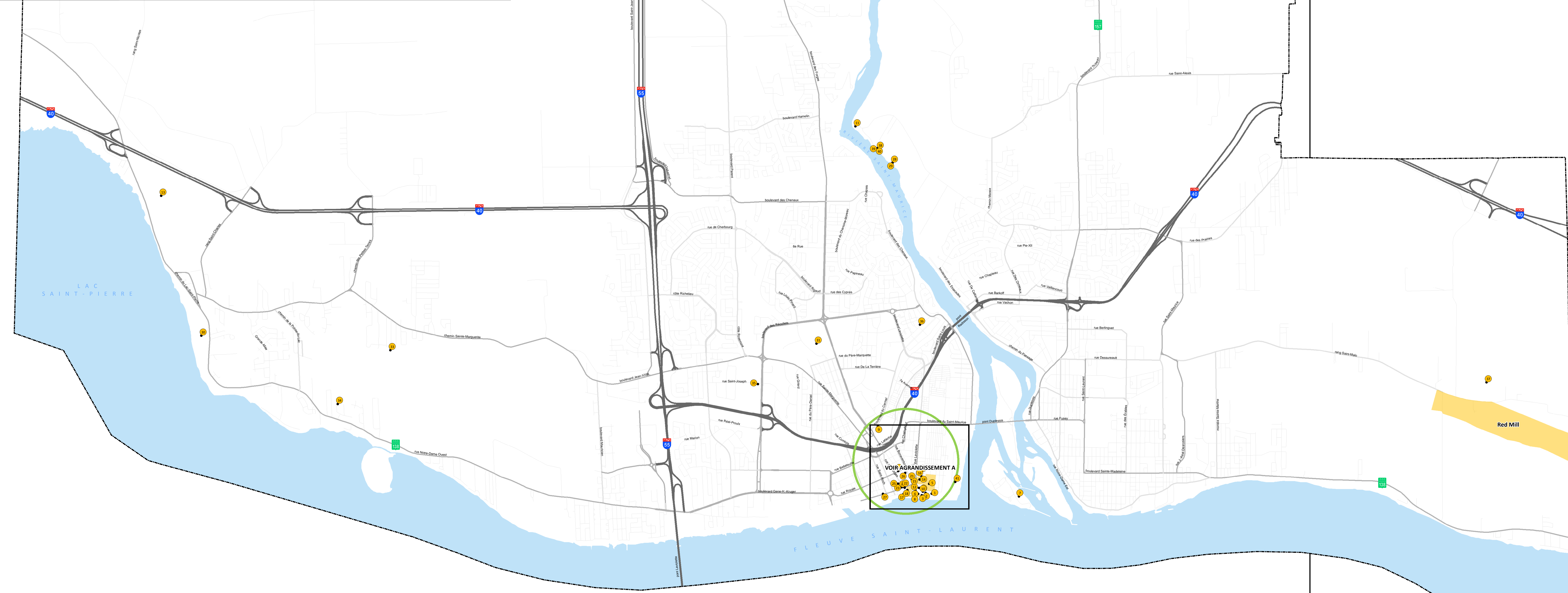


LÉGENDE

- Site archéologique
- Site archéologique
- Emplacement approximatif du Centre-ville



AGRANDISSEMENT A



No	Code Borden	Nom du site	Propriétaire	Statut
1	CcFd-29	Cimetière militaire et anglican	Privé	dans un site patrimonial déclaré
2	CcFd-22	Jardins des Ursulines	Ville, municipalité, paroisse	dans un site patrimonial déclaré
3	CcFd-20	Parc de la Vérendrye	Ville, municipalité, paroisse	dans un site patrimonial déclaré
4	CcFd-31	Site patrimonial des Récóllets-de-Trois-Rivières	Privé	classé site patrimonial dans un site patrimonial déclaré
5	CcFd-28	Monastère des Ursulines	Privé	dans un site patrimonial déclaré
6	CcFd-32	Vieux Trois-Rivières	Privé	dans un site patrimonial déclaré
7	CcFd-6	Île Saint-Quentin	Privé	dans un site patrimonial déclaré
8	CcFd-21	Terrasse Turcotte	Ville, municipalité, paroisse	dans un site patrimonial déclaré
9	CcFd-5	Cimetière Saint-Louis	Privé	dans un site patrimonial déclaré
10	CcFd-30	Vieux Trois-Rivières	Privé	dans un site patrimonial déclaré
11	CcFd-3	Bourassa	Privé	dans un site patrimonial déclaré
12	CcFd-19	Place d'Armes	Ville, municipalité, paroisse	classé site patrimonial dans un site patrimonial déclaré
13	CcFe-2	Ruisseau Saint-Charles	Privé	dans un site patrimonial déclaré
14	CcFd-35	Édifice Capitanal	Propriété de l'État (Société immobilière du Québec)	dans un site patrimonial déclaré
15	CcFd-15	Manoir de Tomancour	Privé	classé immeuble patrimonial dans un site patrimonial déclaré
16	CcFd-17	Ancienne prison de Trois-Rivières	Privé	classé immeuble patrimonial
17	CcFd-27	Trois-Rivières	Ville, municipalité, paroisse	dans un site patrimonial déclaré
18	CcFd-18	Le Platon	Privé	dans un site patrimonial déclaré
19	CcFd-24	Cimetière Union	Propriété de l'État (Société immobilière du Québec)	dans un site patrimonial déclaré
20	CcFd-25	Trois-Rivières	Ville, municipalité, paroisse	dans un site patrimonial déclaré
21	CcFd-14	Manoir Boucher-De Niverville	Ville, municipalité, paroisse	classé immeuble patrimonial
22	CcFd-26	Trois-Rivières	Ville, municipalité, paroisse	dans un site patrimonial déclaré
23	CcFd-1	Trois-Rivières	Propriété de l'État (Hydro-Québec)	dans un site patrimonial déclaré
24	CcFd-12	Lieu historique national du Canada des Forges du Saint-Maurice	Gouvernement fédéral	dans un site patrimonial déclaré
25	CcFd-33	Rue Badeaux	Ville, municipalité, paroisse	dans un site patrimonial déclaré
26	CcFd-10	Ancien Hôtel de Ville	Privé	dans un site patrimonial déclaré
27	CcFd-13	Poterie Tourangeau	Privé	dans un site patrimonial déclaré
28	CcFd-1	Beaumier-Est	Privé	dans un site patrimonial déclaré
29	CcFd-2	Beaumier-Ouest	Privé	dans un site patrimonial déclaré
30	CcFe-1	Pointe-du-Lac	Privé	dans un site patrimonial déclaré
31	CcFd-7	Collège Séraphique	Privé	dans un site patrimonial déclaré
32	CcFd-23	Trois-Rivières	Ville, municipalité, paroisse	dans un site patrimonial déclaré
33	CcFd-1	Sainte-Marguerite	Privé	dans un site patrimonial déclaré
34	CcFd-2	Boucher	Privé	dans un site patrimonial déclaré
35	CcFd-11	Trois-Rivières Ouest	Privé	dans un site patrimonial déclaré
36	CcFd-a	Souigny	Privé	dans un site patrimonial déclaré
37	CcFe-1	Red Mill	Privé	dans un site patrimonial déclaré
38	CcFd-4	Gaumont	Privé	dans un site patrimonial déclaré
39	CcFd-8	Beaumier	Privé	dans un site patrimonial déclaré
40	CcFd-9	Beaumier	Privé	dans un site patrimonial déclaré
41	CcFd-34	Moulin des Américains	Ville, municipalité, paroisse	dans un site patrimonial déclaré

Règlement 2016, chapitre 170



(Articles 161, 164 et 384)

**Réalisation:**  
Équipe de la Direction de l'aménagement et du développement urbain

**Échelle:**  
1:26 000  
0 0,25 0,5 1 km  
1 cm = 0,26 km

**Coordonnées:**  
Système de coordonnées: NAD 1983 MTR 8