


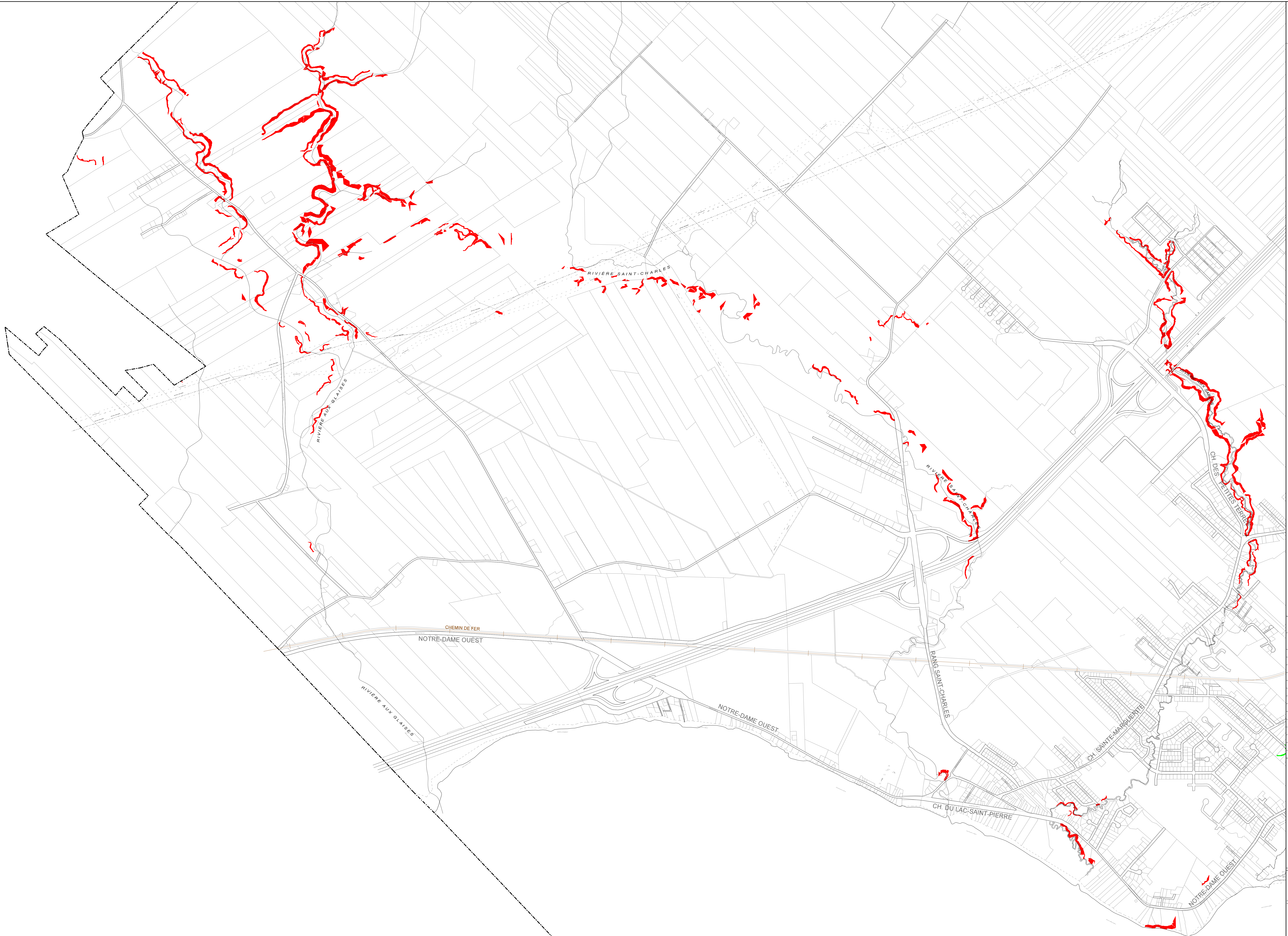
**TALUS EXPOSÉS  
AUX GLISSEMENTS  
DE TERRAIN**

Légende :

 TALUS DE SOLS À PRÉDOMINANCE ARGILEUSE

 TALUS DE SOLS À PRÉDOMINANCE SABLONNEUSE

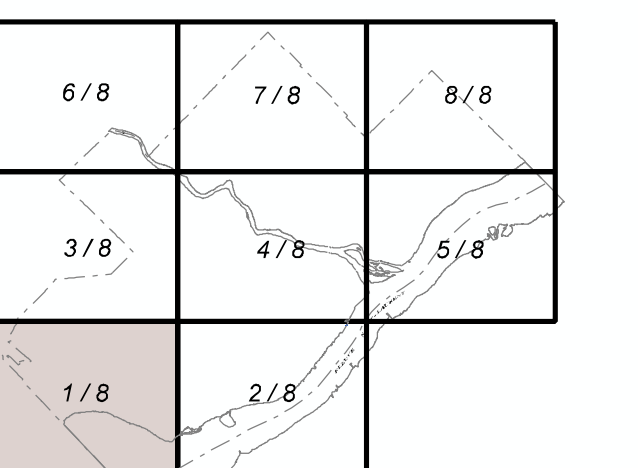
 Limite de la Ville de Trois-Rivières



**AMENDEMENTS (2012, CHAPITRE 156)**

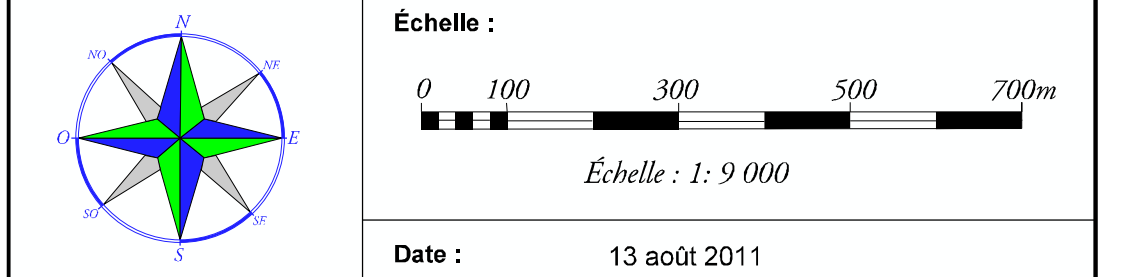
No	Date d'adoption	Date d'entrée en vigueur
2012, chapitre 156	3 déc. 2012	23 janv. 2013

Feuilles :



**Réalisation :**

Équipe de la Direction de l'aménagement, gestion et développement durable du territoire  
Pierre Desjardins, Directeur



Source : Base cartographique : Service urbanisme, Géomatique et génie, 115 de Trois-Rivières