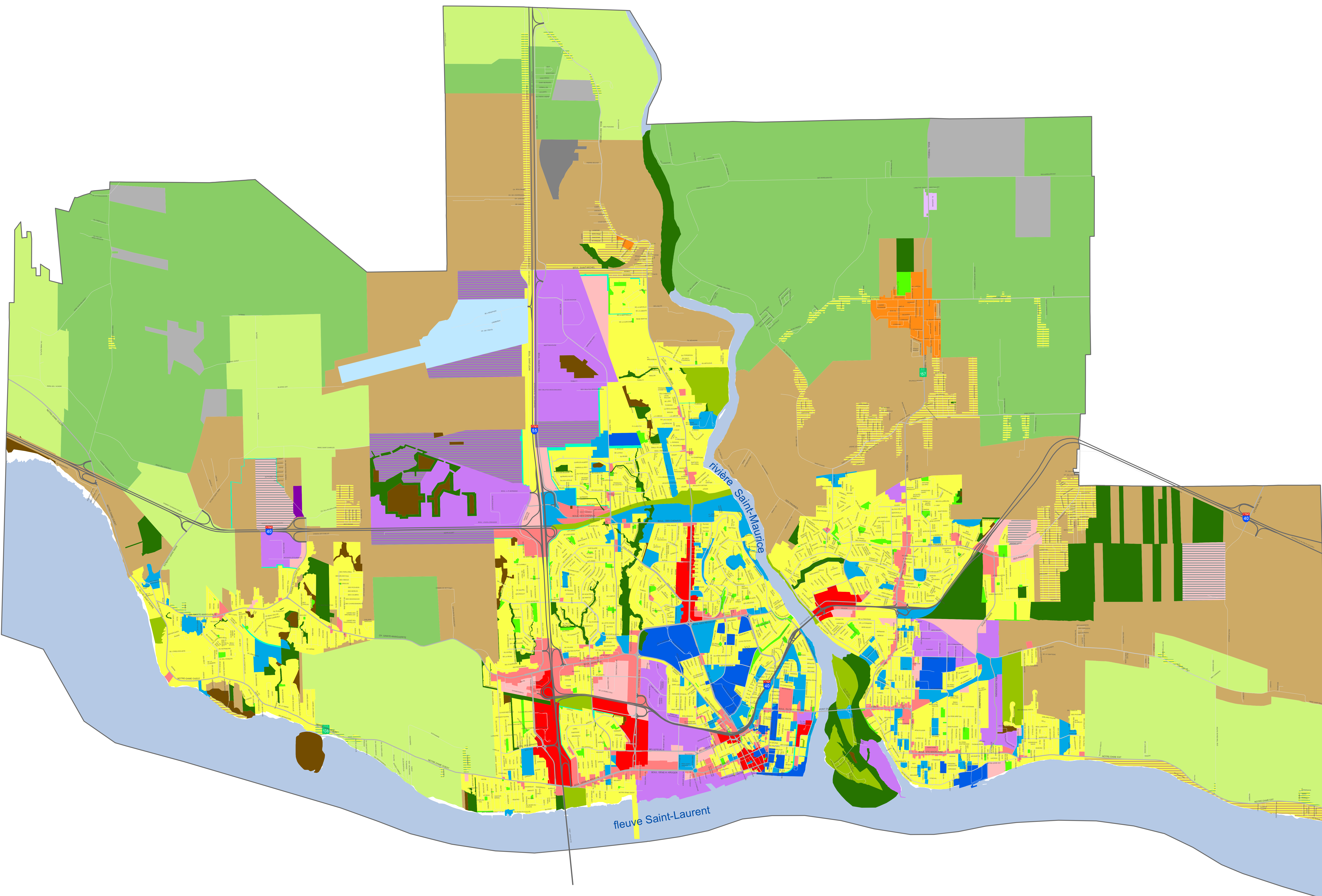




**LÉGENDE**

**Contenu réglementaire**

- AEP - Aéroportuaire
- AER - Aire écologique et récréative
- AGD - Agricole dynamique
- AGF - Agroforestière
- CLI - Commerciale lourde et industrielle
- CNA - Conservation naturelle
- COL - Commerciale locale
- COR - Commerciale régionale
- EXA - Extraction en zone agricole
- EXT - Extraction
- IDF - Industrielle différée
- INA - Industrielle agricole
- IND - Industrielle
- INR - Industrielle rurale
- IRV - Industrielle de revalorisation
- NOV - Noyau villageois
- PEV - Parcs et espaces verts
- PIL - Publique et institutionnelle locale
- PIR - Publique et institutionnelle régionale
- REC - Récréative
- RES - Résidentielle
- RSA - Résidentielle agricole
- RSR - Résidentielle rurale
- RUR - Rurale
- ZTP - Zone tampon



**Règlement sur le plan d'urbanisme (2021, chapitre 125)**

Amendements					
Numéro de règlement	Date d'entrée en vigueur	Numéro de règlement	Date d'entrée en vigueur	Numéro de règlement	Date d'entrée en vigueur
2022 chapitre 35	4 mai 2022				
2022 chapitre 67	4 juin 2022				
2022 chapitre 79	6 juillet 2022				
2022 chapitre 90	10 août 2022				
2022 chapitre 95	24 août 2022				
2022 chapitre 126	7 décembre 2022				