



JE SUIS ^{UN}
hérou



**BD,
JEUX** et
ASTUCES
pour économiser
l'eau potable



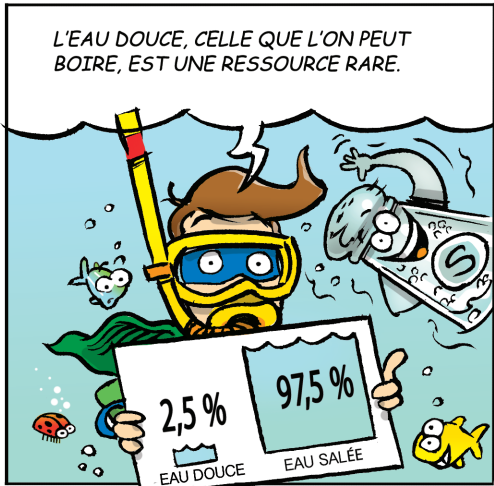
Économiser l'eau?!



IL Y TELLEMENT D'EAU SUR TERRE QU'ON LA SURNOMME LA **PLANÈTE BLEUE**.



MAIS LA MAJORITÉ DE CETTE EAU EST SALÉE ET N'EST PAS POTABLE.



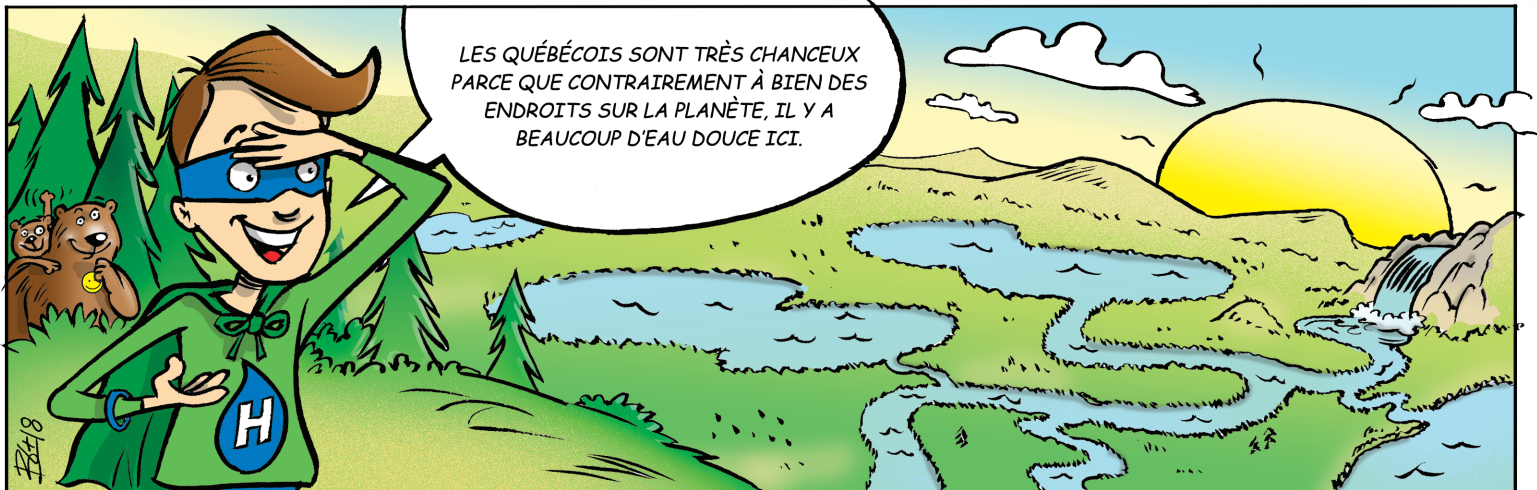
L'EAU DOUCE, CELLE QUE L'ON PEUT BOIRE, EST UNE RESSOURCE RARE.

2,5 %
EAU DOUCE

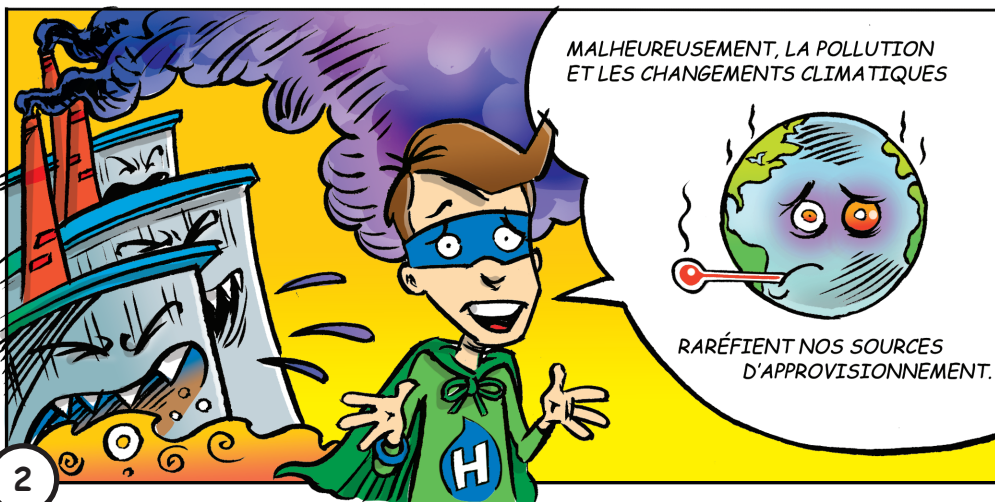
97,5 %
EAU SALÉE



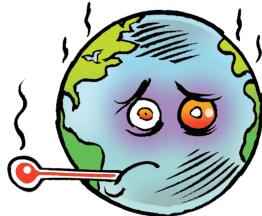
ON LA RETROUVE PRINCIPALEMENT DANS LES GLACIERS, MAIS AUSSI DANS LES LACS, LES RIVIÈRES, LES NAPPES SOUTERRAINES ET LES NUAGES.



LES QUÉBÉCOIS SONT TRÈS CHANCEUX PARCE QUE CONTRAIREMENT À BIEN DES ENDRITS SUR LA PLANÈTE, IL Y A BEAUCOUP D'EAU DOUCE ICI.



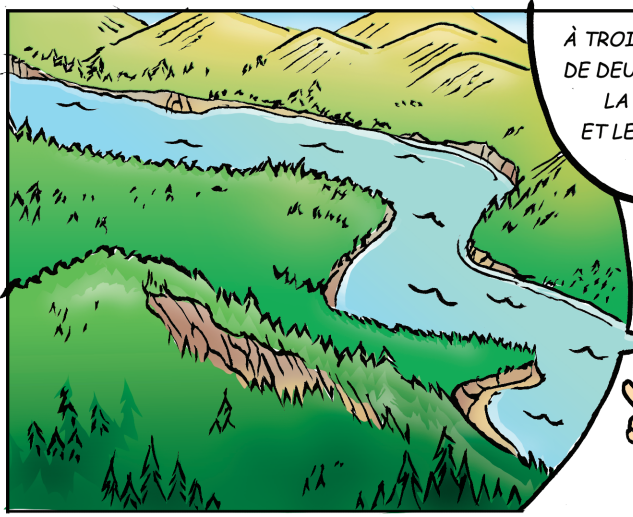
MALHEUREUSEMENT, LA POLLUTION ET LES CHANGEMENTS CLIMATIQUES



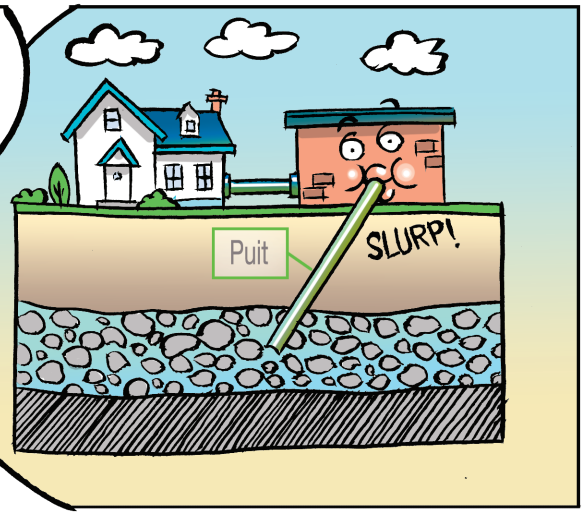
RARÉFIENT NOS SOURCES D'APPROVISIONNEMENT.



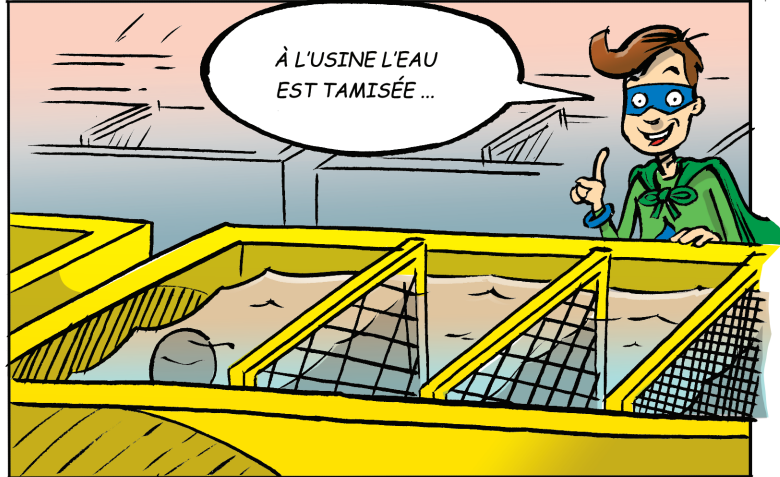
C'EST POUR ÇA QU'IL FAUT ÉVITER DE LA GASPILLER!



À TROIS-RIVIÈRES, L'EAU PROVIENT DE DEUX SOURCES DIFFÉRENTES : LA RIVIÈRE SAINT-MAURICE ET LES NAPPES SOUTERRAINES.



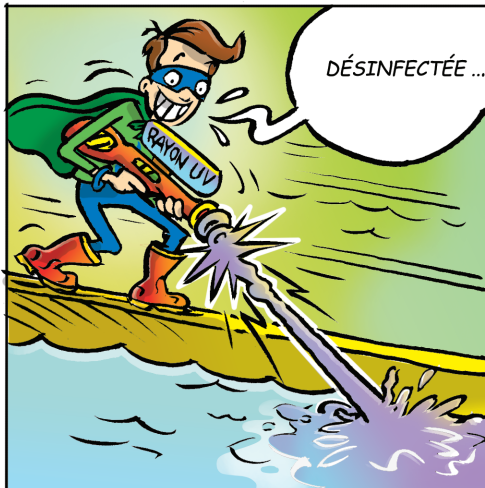
L'EAU QUI VIENT DE LA RIVIÈRE SAINT-MAURICE PASSE PAR L'USINE DE FILTRATION DE LA VILLE AVANT D'ÊTRE ACHÉMINÉE VERS CHAQUE MAISON.



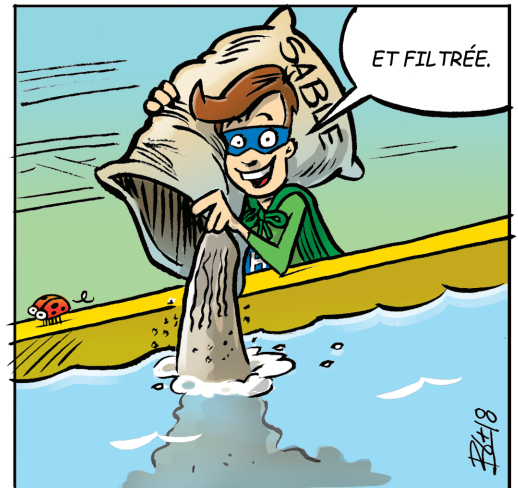
À L'USINE L'EAU EST TAMISÉE ...



CHLORÉE ...

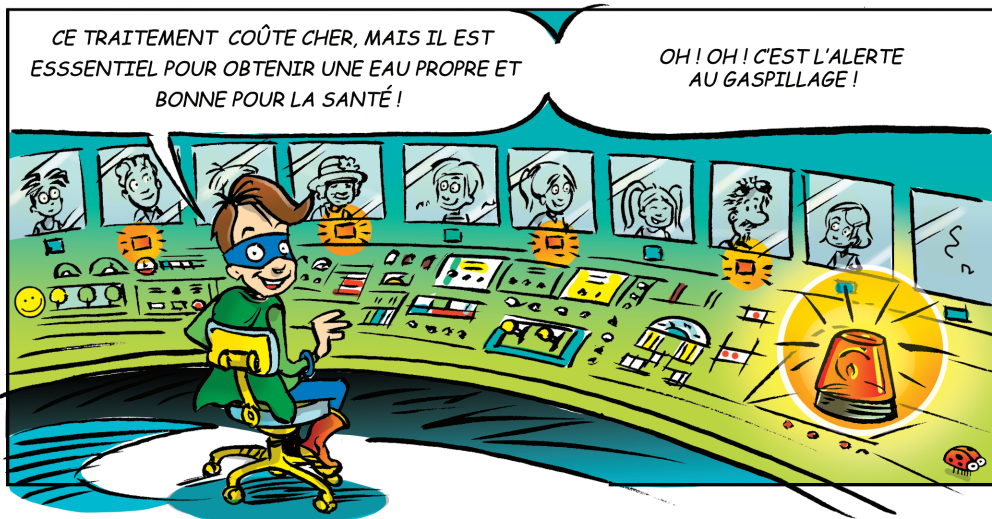


DÉSINFECTÉE ...



ET FILTRÉE.

FB4/8



CE TRAITEMENT COÛTE CHER, MAIS IL EST ESSENTIEL POUR OBTENIR UNE EAU PROPRE ET BONNE POUR LA SANTÉ !

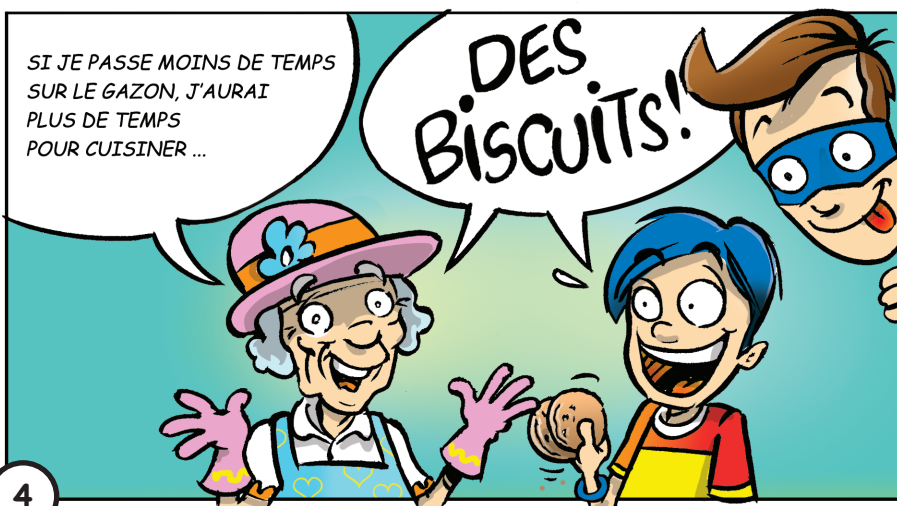
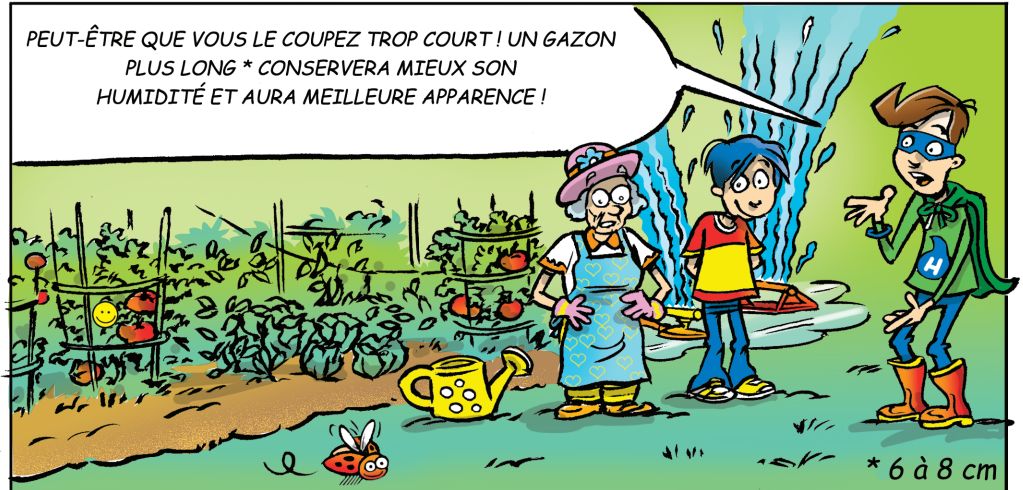
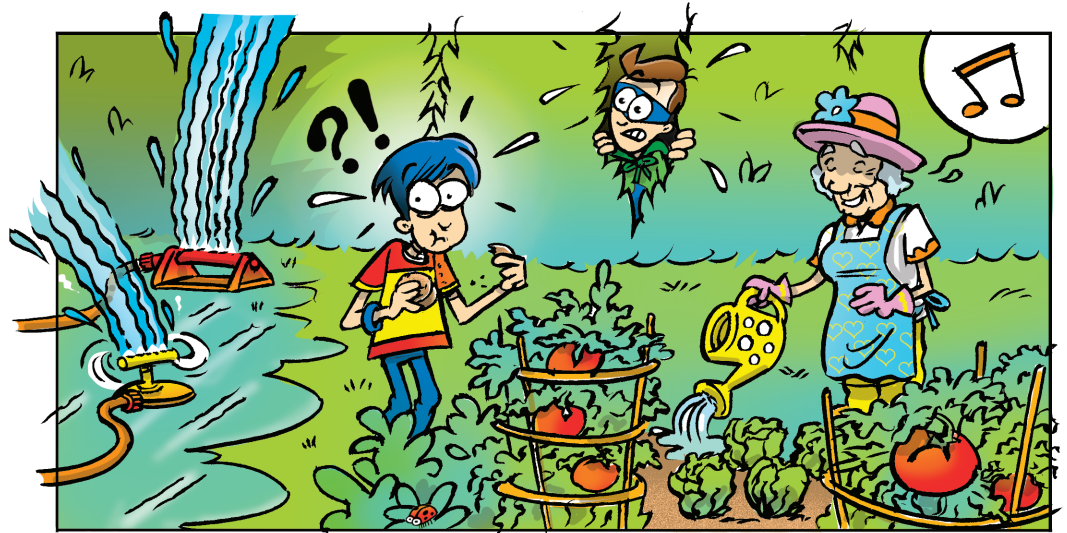
OH ! OH ! C'EST L'ALERTE AU GASPILLAGE !



VITE ! ALLONS VOIR CE QU'ON PEUT FAIRE !



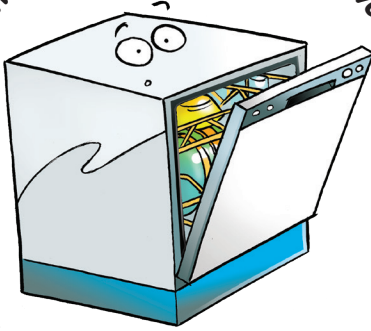
L'eau à la bouche



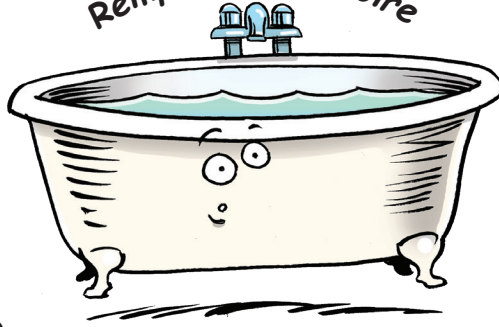


UN EMBALLAGE EN CARTON COMME CELUI-CI CONTIENT 1 LITRE.
PEUX-TU ASSOCIER CHAQUE OBJET À SA CONSOMMATION MOYENNE D'EAU ?

Actionner un lavage au lave-vaisselle



Remplir la baignoire



Tirer la chasse d'une toilette standard



150 LITRES

20 À 40 LITRES

60 LITRES

120 LITRES

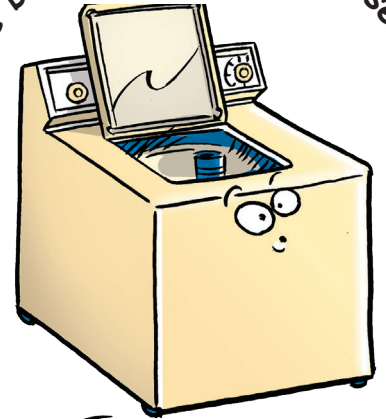
12 LITRES

20 000 À 100 000 LITRES

Prendre une douche de 5 minutes



Faire une brassée dans une laveuse traditionnelle

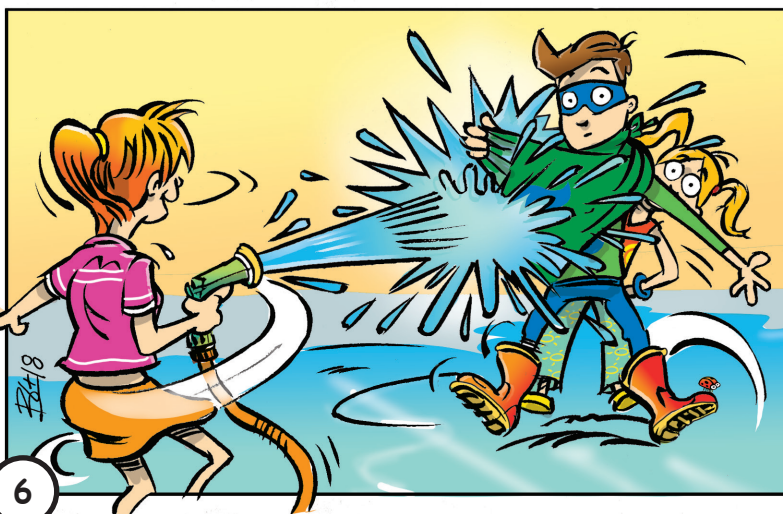
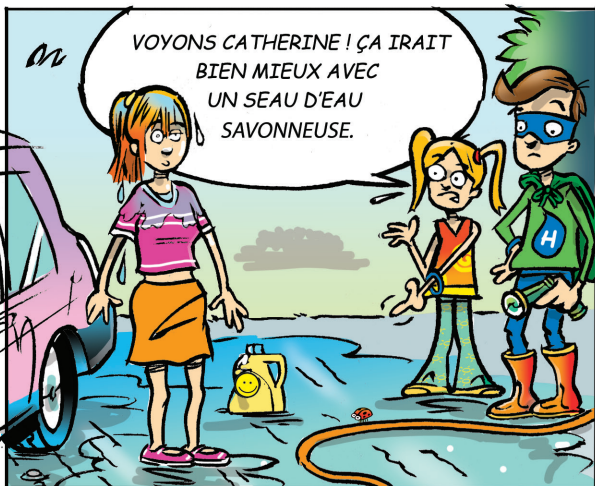
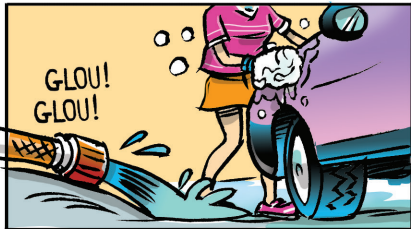
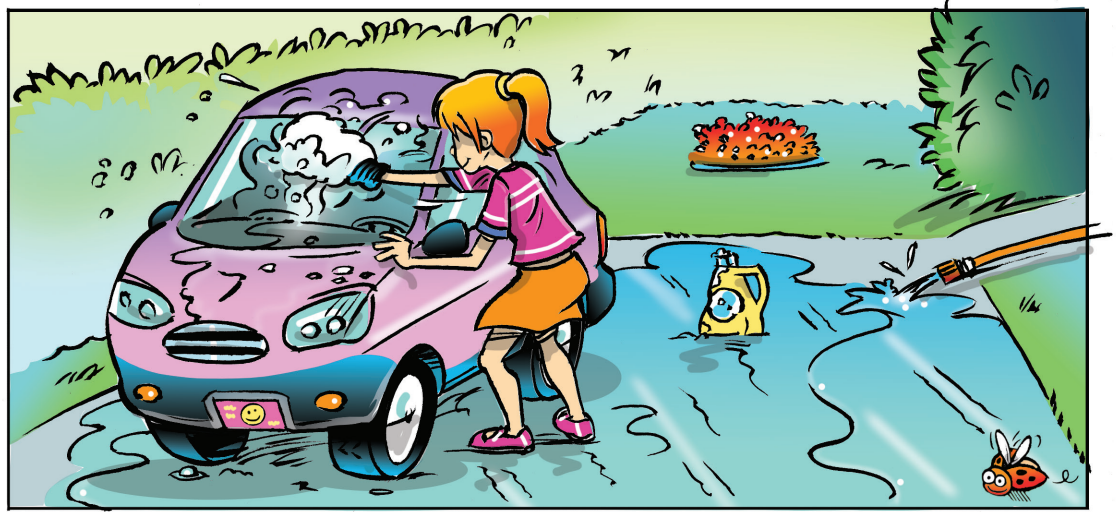


Remplir une piscine





Laver, laver

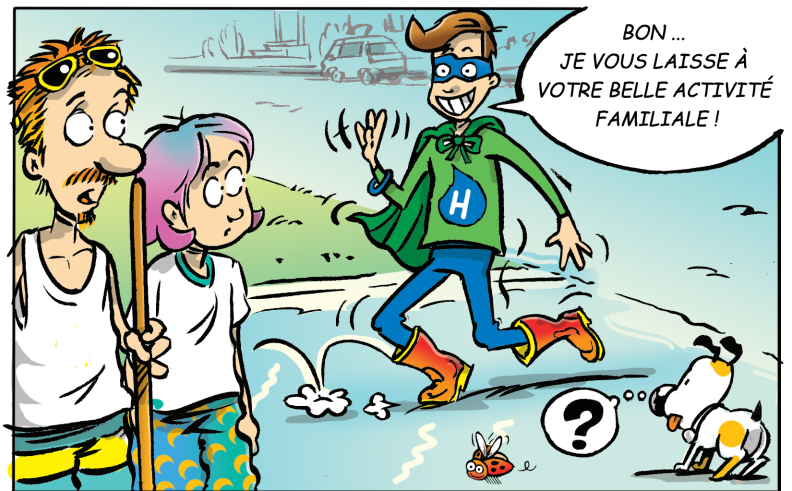
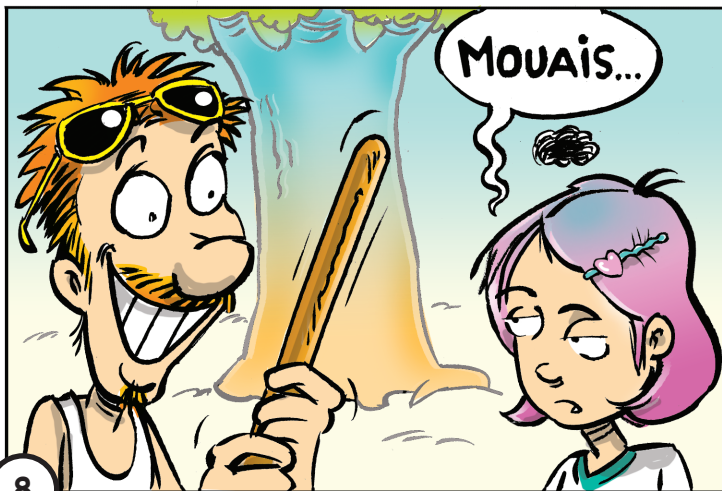
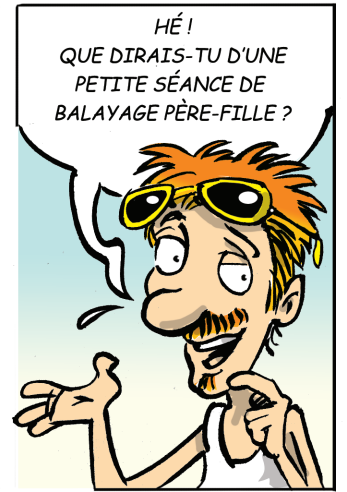
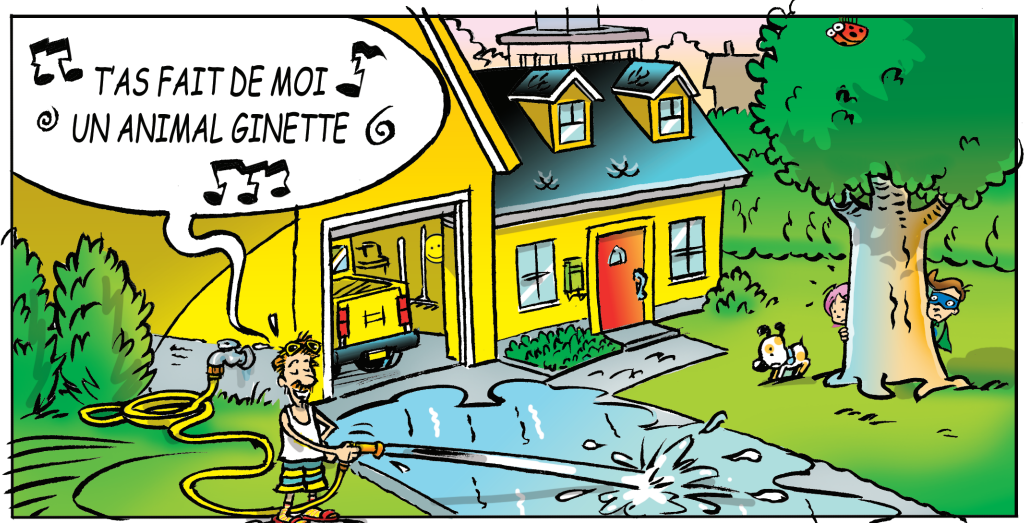


Trouve les 15 erreurs





Du balai!



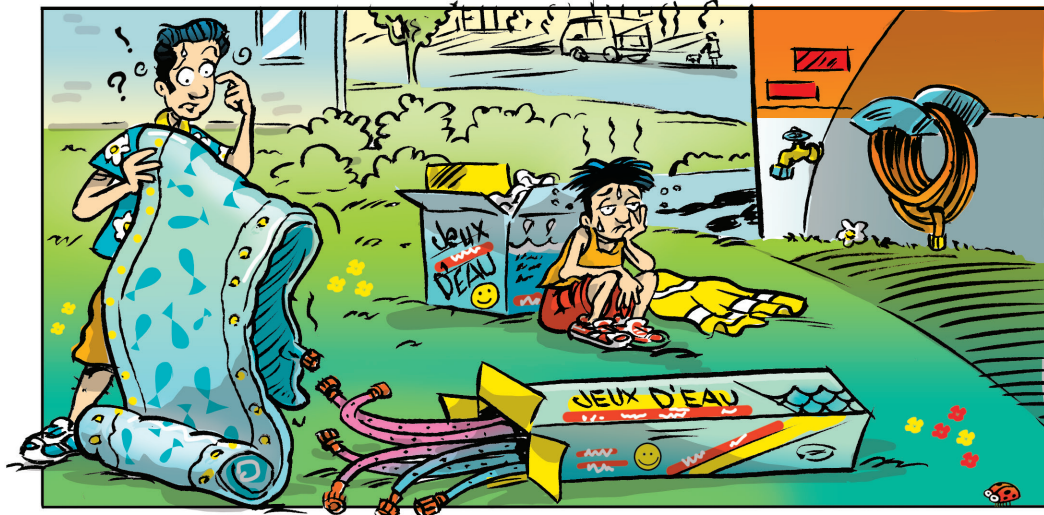
Cherche et trouve

1X  5X  1X 





Rafraîchir la mémoire



Réponses aux jeux

PAGE 5

Piscine : 20 000 à 100 000 litres

La couvrir d'une toile solaire permet de mieux conserver sa chaleur et de réduire l'évaporation de l'eau.

Toilette standard : 12 litres

Les modèles à débit réduit (6 litres) ou à double chasse (3 et 6 litres) font le même travail, mais avec beaucoup moins d'eau!

Lave-vaisselle : 20 à 40 litres

Assure-toi de le remplir au maximum de sa capacité avant de l'actionner.

Machine à laver : 120 litres

Plus économes, les modèles à chargement frontal consomment entre 70 et 90 litres d'eau.

Bain : 150 litres

Une douche d'environ 5 minutes est bien plus économe.

Douche : 60 litres d'eau

Arriveras-tu à te doucher avant que le sablier de 5 minutes ne soit écoulé?



PAGE 7



CHERCHE ET TROUVE

Des coccinelles et des bonhommes sourire sont cachés dans les bandes dessinées. **Peux-tu les trouver?**

17 X 

20 X 

AIDE- MÉMOIRE

RÉSUMÉ DU RÈGLEMENT SUR L'UTILISATION DE L'EAU

Ce règlement est en application toute l'année.
Consulte la réglementation complète au v3r.net.

Arrosage manuel



ARROSER UNE PELOUSE

- Adresse paire : mercredi et samedi
- Adresse impaire : jeudi et dimanche

- Arrosage manuel : 19 h à 21 h
- Système d'arrosage mécanique (appareil amovible) : 19 h à 21 h
- Système d'irrigation (installation permanente) : 21 h à 23 h

ARROSER LES VÉGÉTAUX, JARDINS ET FLEURS

Arrosage manuel et arrosage par micro-irrigation raccordé à un robinet-vanne ou d'une tuyauterie munie d'un dispositif antisiphon prévenant le refoulement autorisé en tout temps.

LAVER UN VÉHICULE, UNE REMORQUE OU UN BATEAU

Arrosage manuel autorisé toute la journée.

- Adresse paire : mercredi et samedi
- Adresse impaire : jeudi et dimanche

REEMPLIR UNE PISCINE

Autorisé de 13 h à 16 h et de 20 h à 10 h le lendemain.

BOYAU PERFORÉ ET JOUETS D'ENFANTS

Autorisé une fois par année avec permis obligatoire (25 \$)

NETTOYER UNE ENTRÉE D'AUTO, UNE TERRASSE OU UN PATIO

Permis seulement lorsqu'il est nécessaire de les nettoyer en vue de travaux d'asphaltage, d'application de scellant, de peinture ou de teinture. (Maximum 48 h avant le début des travaux.)

