

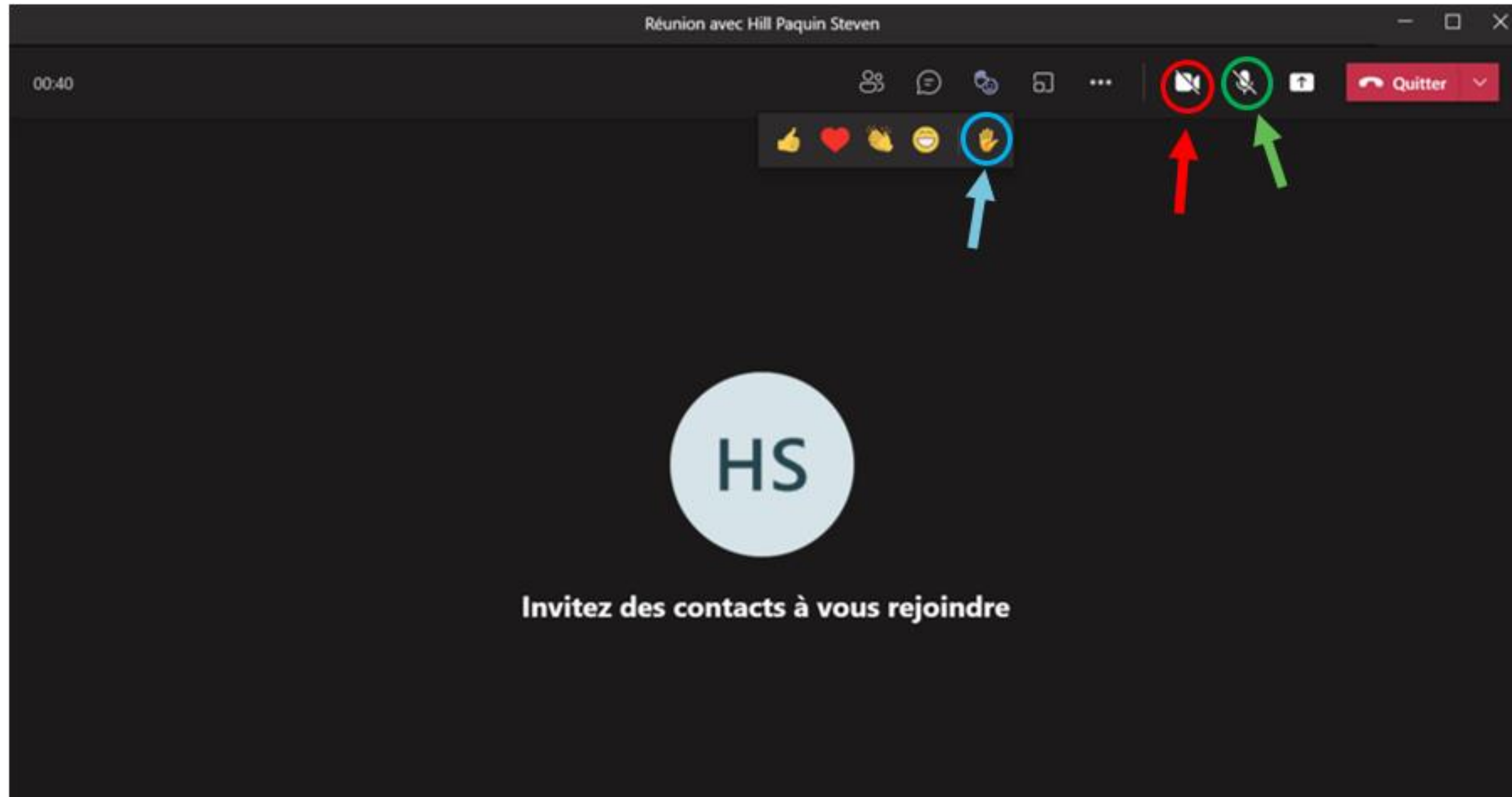
Travaux correctifs des eaux parasites

**Acquisition de partie de lot ou de terrain
en vue d'un reprofilage de fossé à
proximité de la rue Saint-Alexis**

Séance d'information citoyenne · 23 septembre 2024, 19 h



Fonctionnalités Microsoft Teams



Bienvenue

Règles de bienséance



Présentation des intervenants

Ville de Trois-Rivières

- **Éric Angers,**
directeur de la Direction de la gestion des eaux et des immeubles et
directeur par intérim de la Direction du génie.

Conseil municipal

- **Geneviève Auclair,**
conseillère municipale du district de Saint-Louis-de-France.

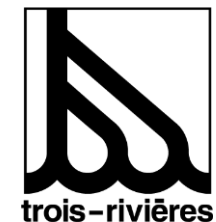


Ordre du jour

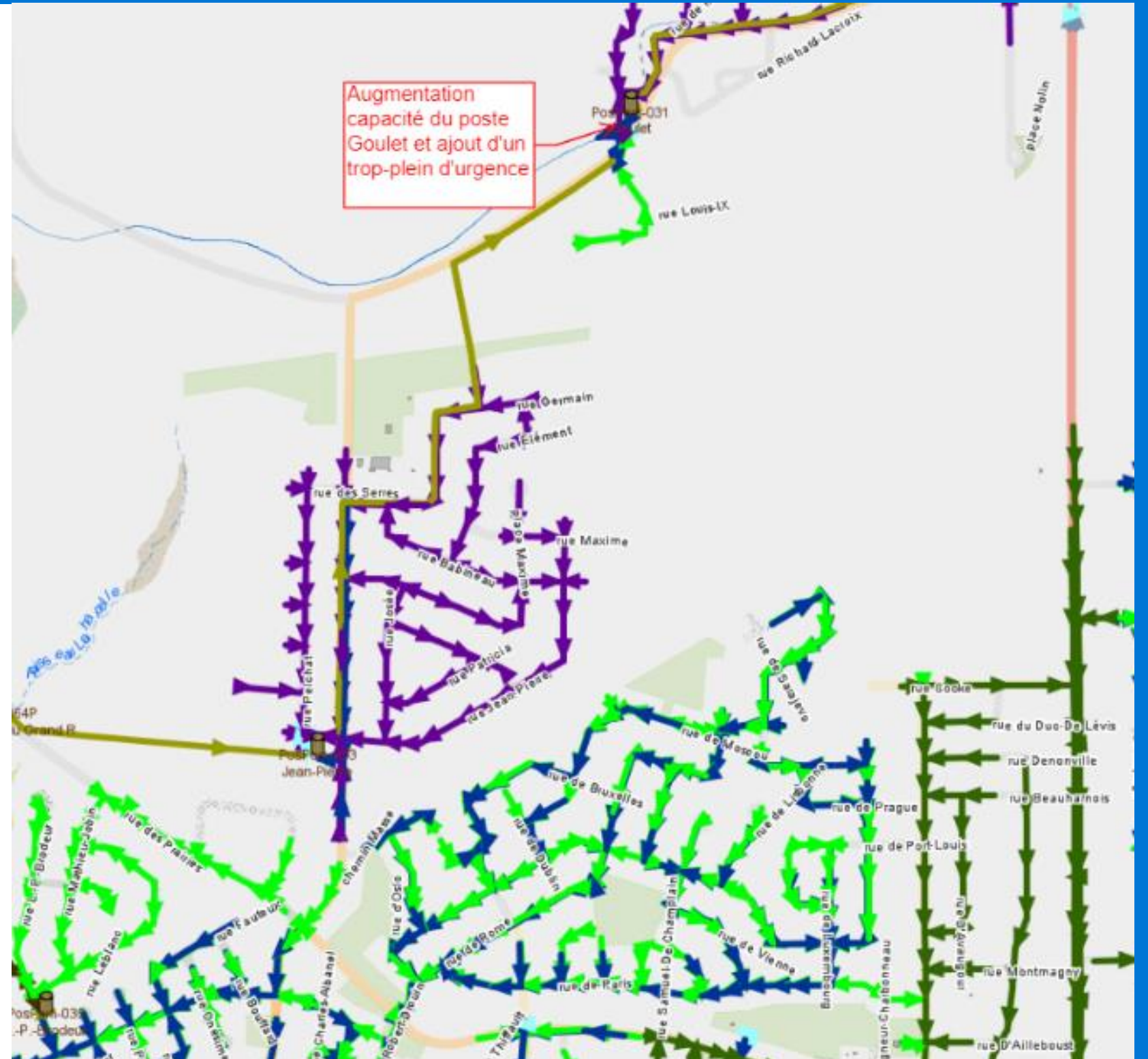
1. Mot de bienvenue
2. Présentation :
 1. Périmètre du chantier et les séquences de travaux;
 2. Les prochaines étapes;
 3. Lettre de la Direction de l'évaluation.
3. Période de questions

Nature des travaux

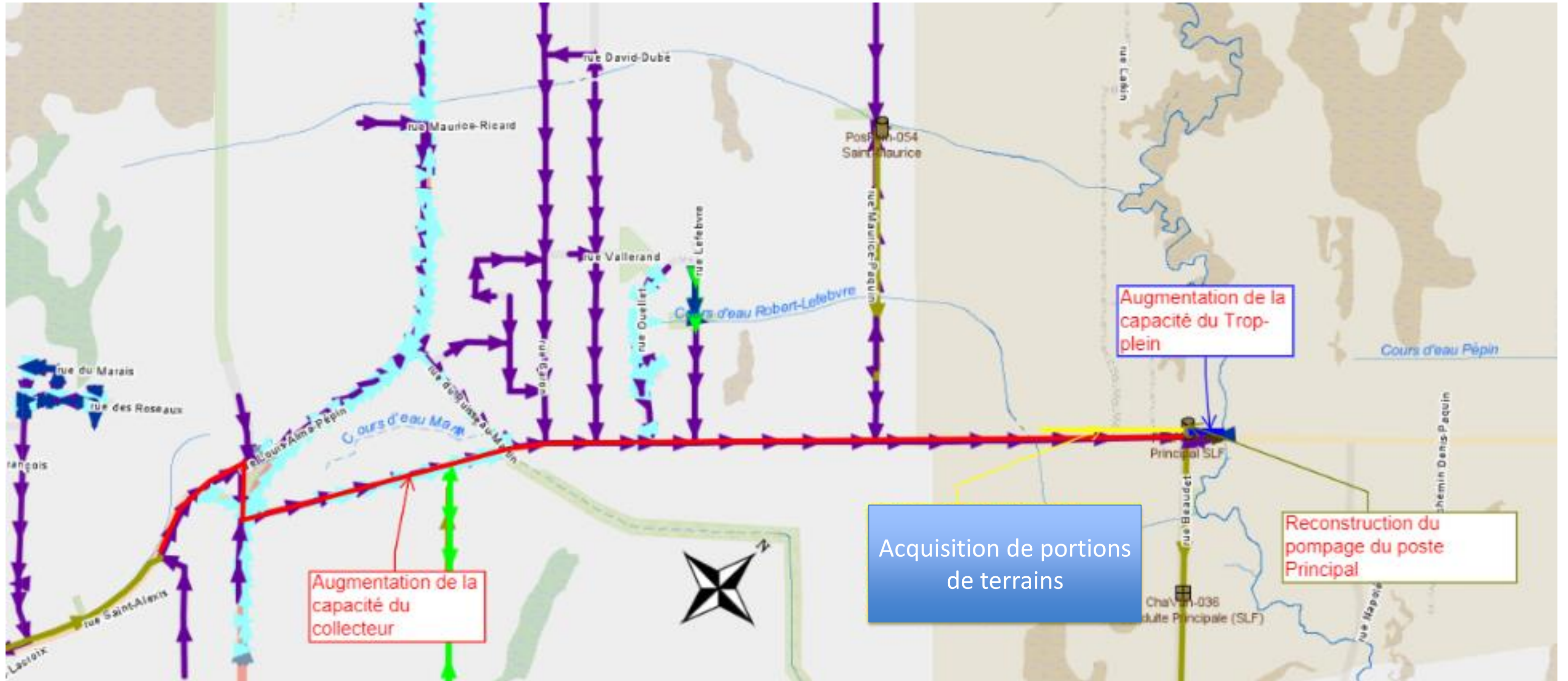
- Travaux issus du plan d'intervention.
- Travaux en 2 phases:
 - La première phase d'une valeur approximative de 20 M\$.
Postes de pompage, réseau d'égout et fossés.
 - La seconde phase toujours en analyse.
Trop plein du poste principal.



Périmètre du chantier



Périmètre du chantier



Périmètre du chantier



Objectifs

- Reprofilage des fossés existants;
- Régularisation de la servitude.

Les prochaines étapes

- Fournir les réponses aux questions du MELCCFP afin qu'il complète son analyse et émette son autorisation.
- Compléter la demande de subvention au MAMH.
- Début des travaux: printemps-été 2025.
- Fin de travaux (prévision): novembre – décembre 2026.
 - Environ 20 mois de travaux.
 - Entrave à la circulation à définir.
- La phase 2 devrait être complétée pour 2030.
- Ne règle pas toutes les problématiques des eaux de surfaces.



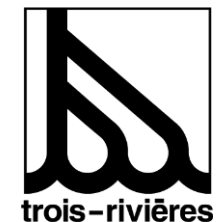
La lettre de la Direction de l'évaluation

- La Direction de l'évaluation a fait parvenir une lettre aux résidents de la rue St-Alexis en vue d'acquérir des parties de lots ou de terrains.
 - Objectif:
Permettre la régularisation des servitudes en lien avec la modification des fossés.
- La Direction de l'évaluation rencontre individuellement les personnes concernées par la lettre, c'est du cas par cas.
 - Vous devez communiquer avec l'équipe de l'Évaluation:

Maude Bellemare-Hannis

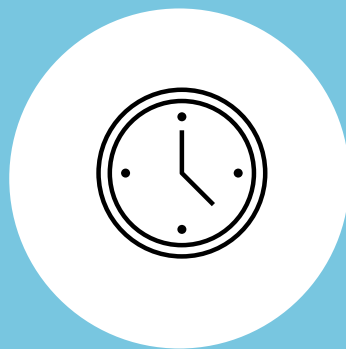
Courriel: m.bellemarehannis@v3r.net

Téléphone: 819 384-3150



La parole est à vous.

Questions?



Durée : 1 heure



Lever la main



3 minutes

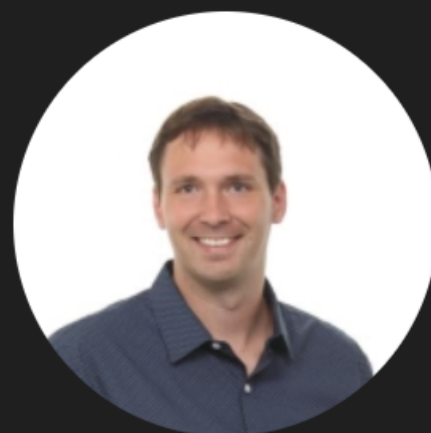


Respect

Conversation Participants **Lever la main** Réagir Affichage Salles Applis Autres | Caméra **Microphone** Partager

1

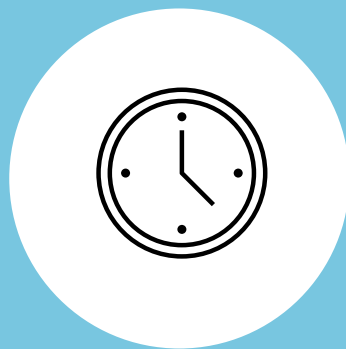
2



Invitez des contacts à vous rejoindre

La parole est à vous.

Questions?



Durée : 1 heure



Lever la main



3 minutes



Respect