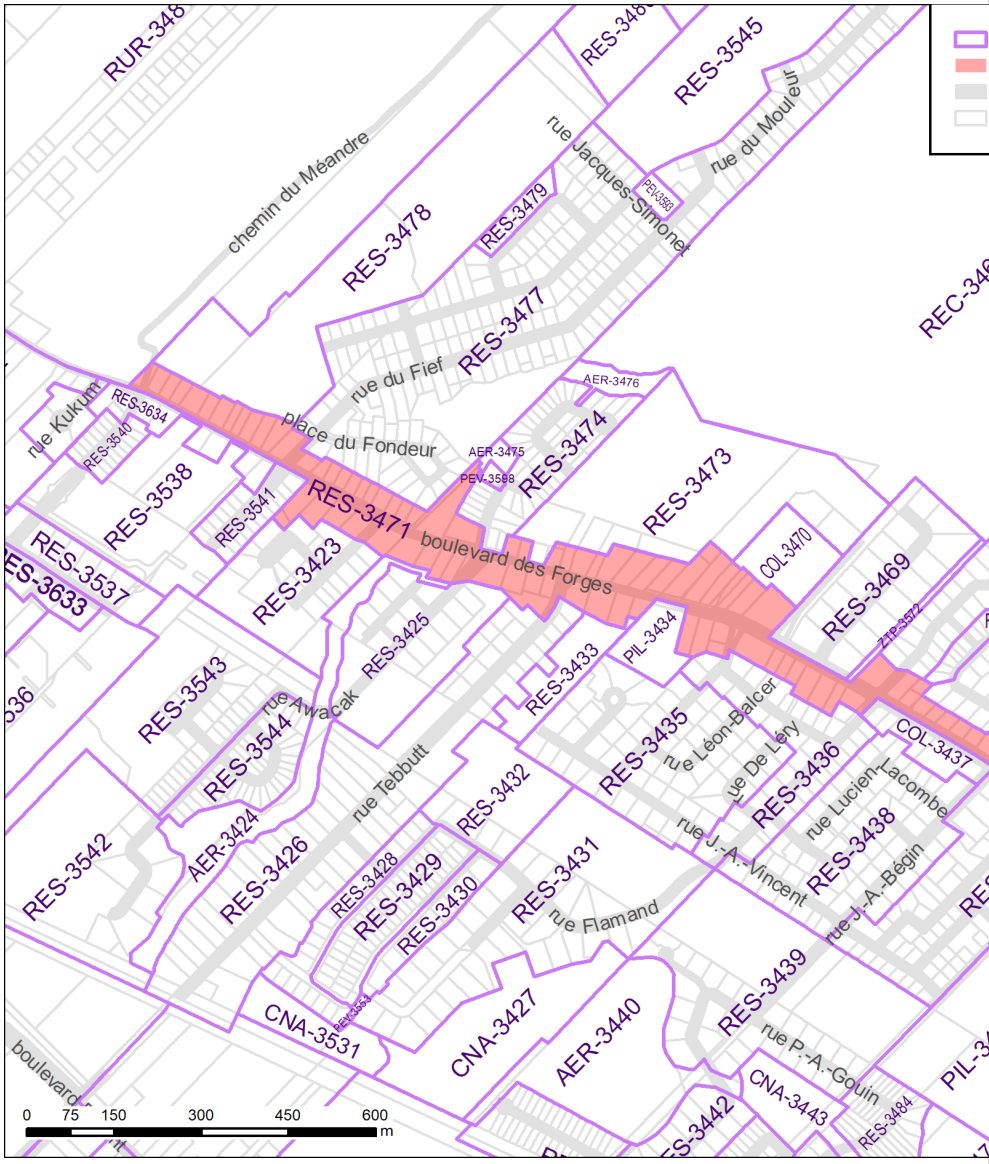


# Document explicatif – modification règlementaire urbanisme

## Informations générales

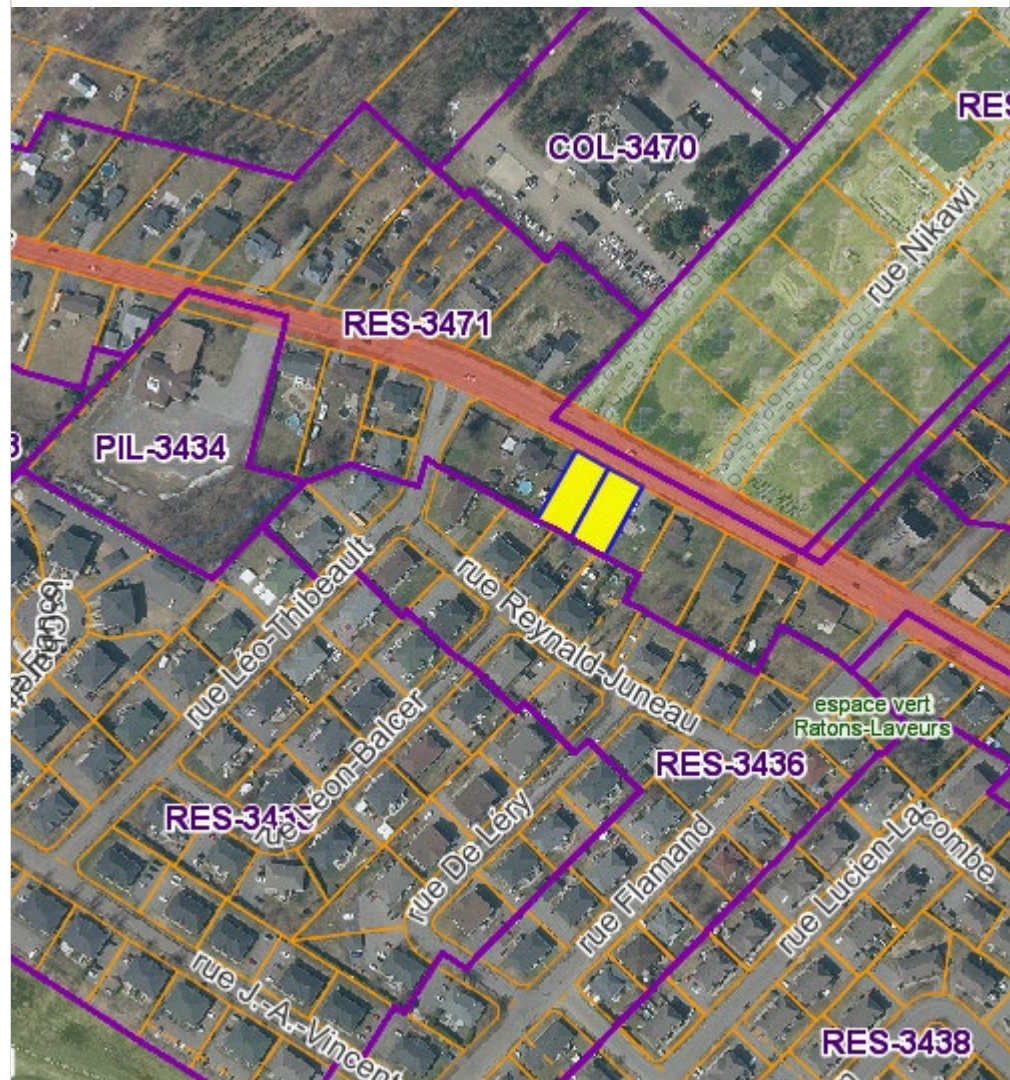
Titre	Autoriser par PL31 la classe d'usage H6 pour les lots 6 570 882 et 6 570 883, sur le boulevard des Forges.
Résumé	Autoriser par PL31 la classe d'usage H6 pour les lots 6 570 882 et 6 570 883, sur le boulevard des Forges.
Concordance	Non
Date	18 février 2025

## Informations sur les dispositions du règlement

Article(s)	1
District(s)	des Forges
Territoire visé	 A detailed urban planning map of the 'des Forges' district. The map shows various streets and land parcels. A specific area, primarily along 'boulevard des Forges' and 'rue du Fief', is highlighted in red, indicating the territory affected by the regulation. Numerous parcels are labeled with codes such as RES-3478, RES-3477, RES-3474, RES-3473, RES-3471, RES-3423, RES-3425, RES-3433, RES-3435, RES-3436, RES-3438, RES-3439, RES-3440, RES-3442, RES-3443, RES-3444, RES-3537, RES-3538, RES-3543, RES-3544, RES-3542, RES-3541, RES-3540, RES-3633, RES-3634, RES-3640, RES-3426, RES-3428, RES-3429, RES-3430, RES-3431, RES-3432, RES-3434, RES-3437, RES-3469, RES-3476, RES-3475, RES-3558, RES-3479, RES-3481, RES-3484, RES-3485, RES-3486, RES-3487, RES-3488, RES-3489, RES-3490, RES-3491, RES-3492, RES-3493, RES-3494, RES-3495, RES-3496, RES-3497, RES-3498, RES-3499, RES-3500, RES-3501, RES-3502, RES-3503, RES-3504, RES-3505, RES-3506, RES-3507, RES-3508, RES-3509, RES-3510, RES-3511, RES-3512, RES-3513, RES-3514, RES-3515, RES-3516, RES-3517, RES-3518, RES-3519, RES-3520, RES-3521, RES-3522, RES-3523, RES-3524, RES-3525, RES-3526, RES-3527, RES-3528, RES-3529, RES-3530, RES-3531, RES-3532, RES-3533, RES-3534, RES-3535, RES-3536, RES-3537, RES-3538, RES-3539, RES-3540, RES-3541, RES-3542, RES-3543, RES-3544, RES-3545, RES-3546, RES-3547, RES-3548, RES-3549, RES-3550, RES-3551, RES-3552, RES-3553, RES-3554, RES-3555, RES-3556, RES-3557, RES-3558, RES-3559, RES-3560, RES-3561, RES-3562, RES-3563, RES-3564, RES-3565, RES-3566, RES-3567, RES-3568, RES-3569, RES-3570, RES-3571, RES-3572, RES-3573, RES-3574, RES-3575, RES-3576, RES-3577, RES-3578, RES-3579, RES-3580, RES-3581, RES-3582, RES-3583, RES-3584, RES-3585, RES-3586, RES-3587, RES-3588, RES-3589, RES-3590, RES-3591, RES-3592, RES-3593, RES-3594, RES-3595, RES-3596, RES-3597, RES-3598, RES-3599, RES-3600. A scale bar at the bottom left indicates distances from 0 to 600 meters. A legend in the top right corner shows color-coded boxes for different types of land use or planning zones.

## Document explicatif – modification règlementaire urbanisme

Terrain  
visé



## Document explicatif – modification règlementaire urbanisme

Photo du terrain	
Objet	<p>Afin d'autoriser :</p> <ul style="list-style-type: none"><li>- L'usage H5 (Habitation 5 à 6 logements) sur les lots 6 570 882 et 6 570 883;</li><li>- un bâtiment comportant 3 étages, pour une hauteur maximale de 12 mètres.</li></ul> <p>à la condition suivante :</p> <ul style="list-style-type: none"><li>- La façade avant principale du bâtiment doit comporter un minimum de 25 % de matériaux de revêtement du groupe A.</li></ul>
Approbation référendaire	Non-susceptible
Pouvoir habilitant LAU	PL31