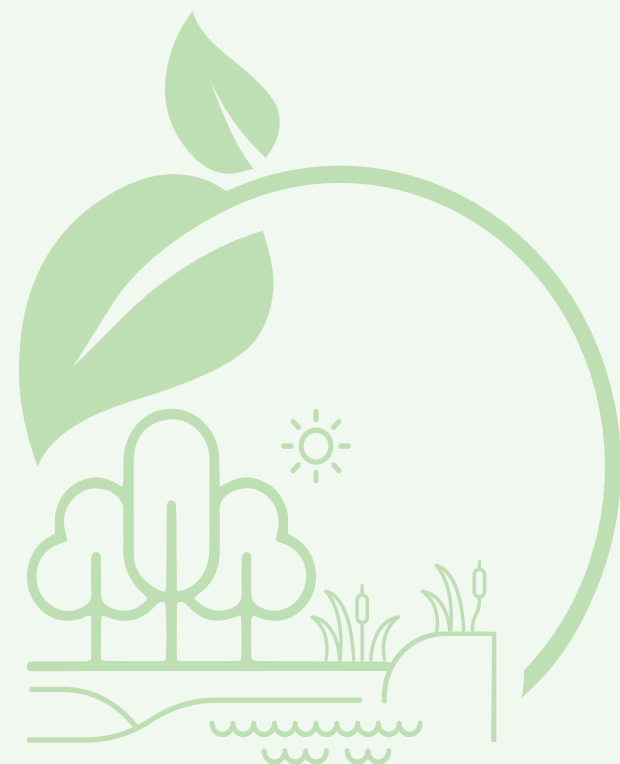


Préservation et mise en valeur des milieux naturels



Concevoir des milieux de vie durables

Comment intégrer la protection des milieux naturels dans les projets urbains pour créer des milieux de vie plus durables ?

Les milieux naturels — boisés, milieux humides, corridors écologiques — sont des composantes essentielles d'un milieu de vie sain et résilient. Leur préservation contribue à la biodiversité, à la gestion des eaux pluviales, à la qualité de l'air et au bien-être de la population. Dans un contexte de changements climatiques et de pression sur les espaces urbains, leur intégration judicieuse dans les projets devient un levier d'acceptabilité sociale et de valeur immobilière. Plutôt que de les percevoir comme des contraintes, il faut les considérer comme des atouts structurants.

Facteur clé de succès

Intégrer la protection des milieux naturels dès l'amorce du projet. S'appuyer sur les expertises en environnement pour guider les choix d'aménagement. Faire de la nature une composante active du projet, non une contrainte : l'écosystème devient alors un levier de qualité, de résilience et d'acceptabilité.

Pourquoi c'est important :

- Favoriser la biodiversité urbaine;
- Réduire les îlots de chaleur;
- Faciliter l'acceptabilité sociale des projets;
- Offrir des espaces de détente et de contact avec la nature;
- Contribuer à la gestion naturelle des eaux de pluie.

Stratégies d'aménagement



- **Identifier les milieux sensibles** dès la phase de conception : recourir à une caractérisation écologique pour orienter les choix d'implantation.
- **Valoriser les espaces naturels** comme éléments du projet : intégrer les boisés ou milieux humides dans le design, les sentiers et la trame verte.
- **Adopter des solutions** de gestion durable des eaux : bassins de rétention végétalisés, noues, pavés perméables.
- **Réduire** l'empreinte des infrastructures : favoriser la compacité, limiter l'imperméabilisation des sols.

