

Plan de mobilité durable

Atelier 2 : Mobilité scolaire et transport collectif



Déroulement de la rencontre



- Mot de bienvenue (5 min.).
- Mise en contexte (10 min.).
- Atelier sur la mobilité scolaire (60 min.).
- Pause (10 min.).
- Atelier sur le transport collectif (60 min.).
- Mot de fermeture et prochaines étapes (5 min.).

Mise en contexte

Clyde Crevier

Coordonnateur mobilité durable et circulation
Ville de Trois-Rivières

Thomas Baudé

Directeur planification des transports
Intervia



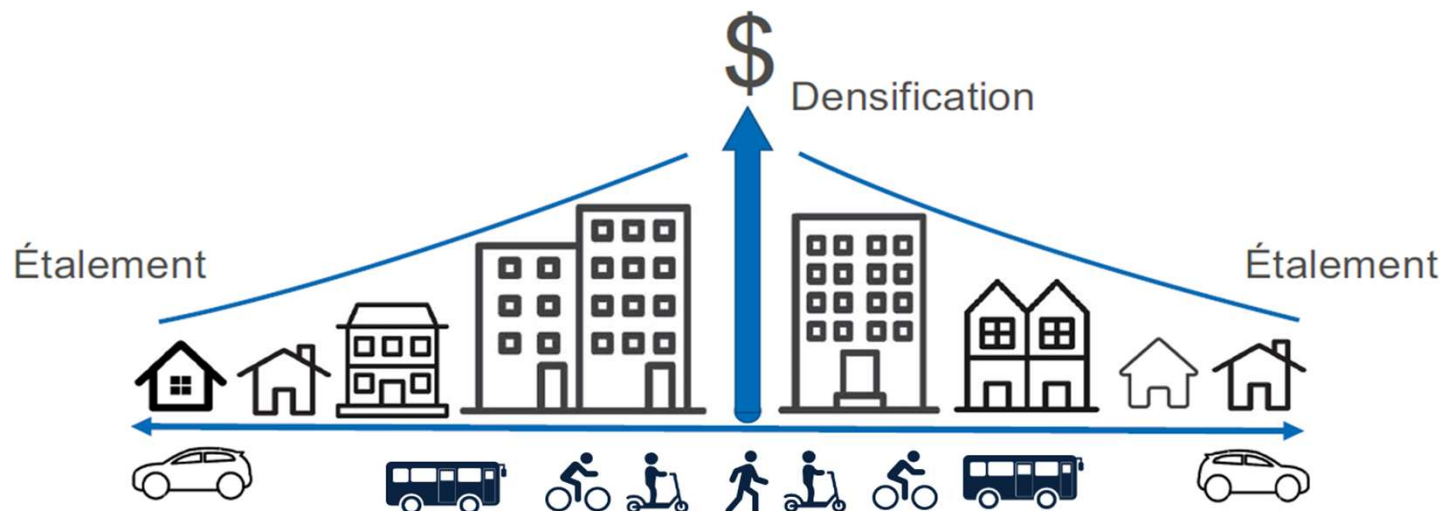
Contexte réglementaire



Loi sur l'aménagement et l'urbanisme

- Orientation 4 du Gouvernement du Québec

Assurer la planification intégrée de l'aménagement et des transports



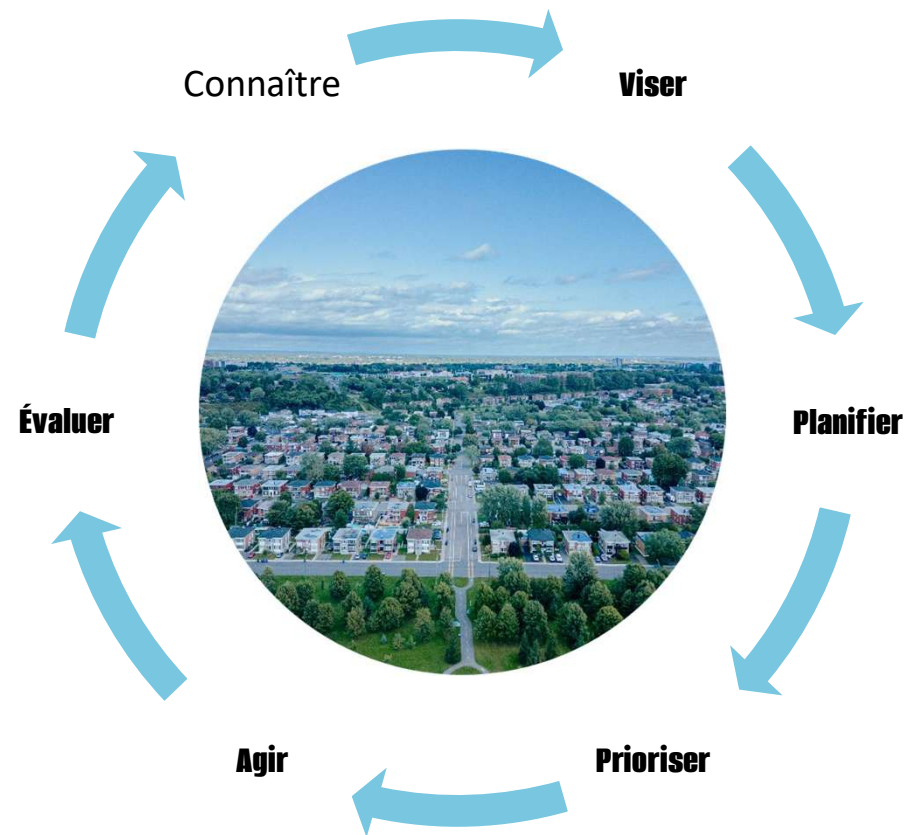
Plan de mobilité durable (PMD)



Le PMD est un document de planification qui permet de :

Accompagné de 2 outils :

- Plan directeur piétonnier.
- Plan directeur vélo.



Plan de transport et mobilité 2017

Historique et suivi



7 ateliers de travail



65 organisations consultées



64 actions identifiées

- Aménagement
- Mobilité et circulation
- Transports en commun
- Communications et contrôle



80 % des actions réalisées



2026

Diagnostic

Consultations

Orientations

Plan d'action

Projet de PMD

2027

Consultations

Stratégie de
mise en œuvre

PMD
2050



Vision et principes directeurs

Vision 2050



En 2050, Trois-Rivières se démarque par une mobilité durable et inclusive, appuyée sur un réseau sécuritaire et convivial pleinement cohérent avec la planification urbaine.

Ses réseaux et son offre variée de services privilégient les modes actifs, collectifs et partagés favorisant la participation sociale. Des infrastructures intelligentes, vertes et résilientes assurent des liaisons efficaces entre les pôles stratégiques.

Cette approche soutient la qualité de vie, la résilience climatique et la vitalité économique, contribuant au rayonnement de Trois-Rivières.

Principes directeurs



**Une ville
universellement
accessible et inclusive**



**Un réseau favorisant la
mobilité active
et durable**



**Des rues sécuritaires
et agréables pour tous**



**Des infrastructures
intelligentes, vertes et
résilientes**



Atelier de consultation

Mobilité scolaire

Ateliers de consultation : mobilité scolaire



Des discussions en trois temps...

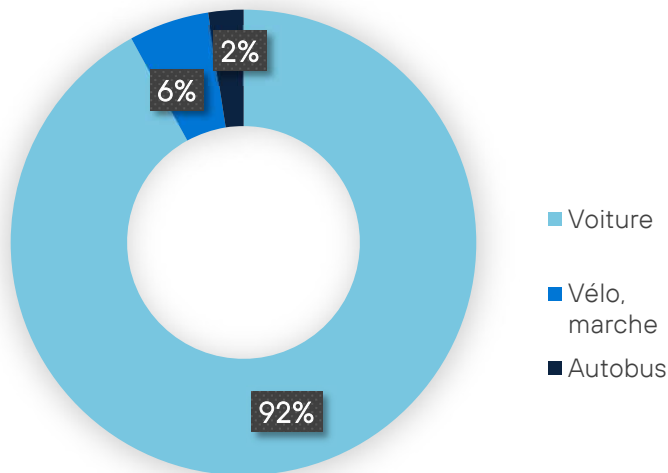
1. Présentation:
Diagnostic et bonnes pratiques en matière d'aménagement.
2. Discussion sur les obstacles et défis à la mobilité scolaire.
3. Réflexion sur les pistes de solution.

Portrait – Diagnostic du transport collectif et de la mobilité scolaire

Mobilité des Trifluviens

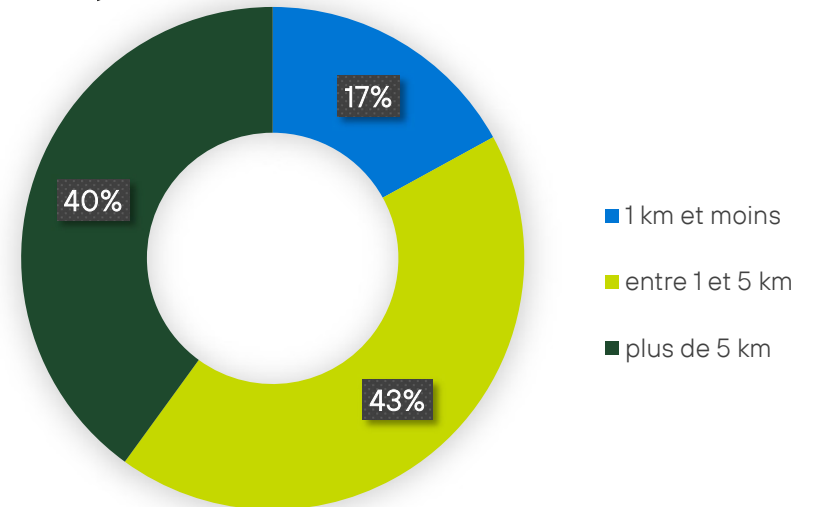


Parts modales
(Recensement 2021)



Mise à jour des données fin 2026

Longueur des déplacements
(Enquête 2011)



Potentiel de transfert modal de l'automobile vers les autres modes de transport

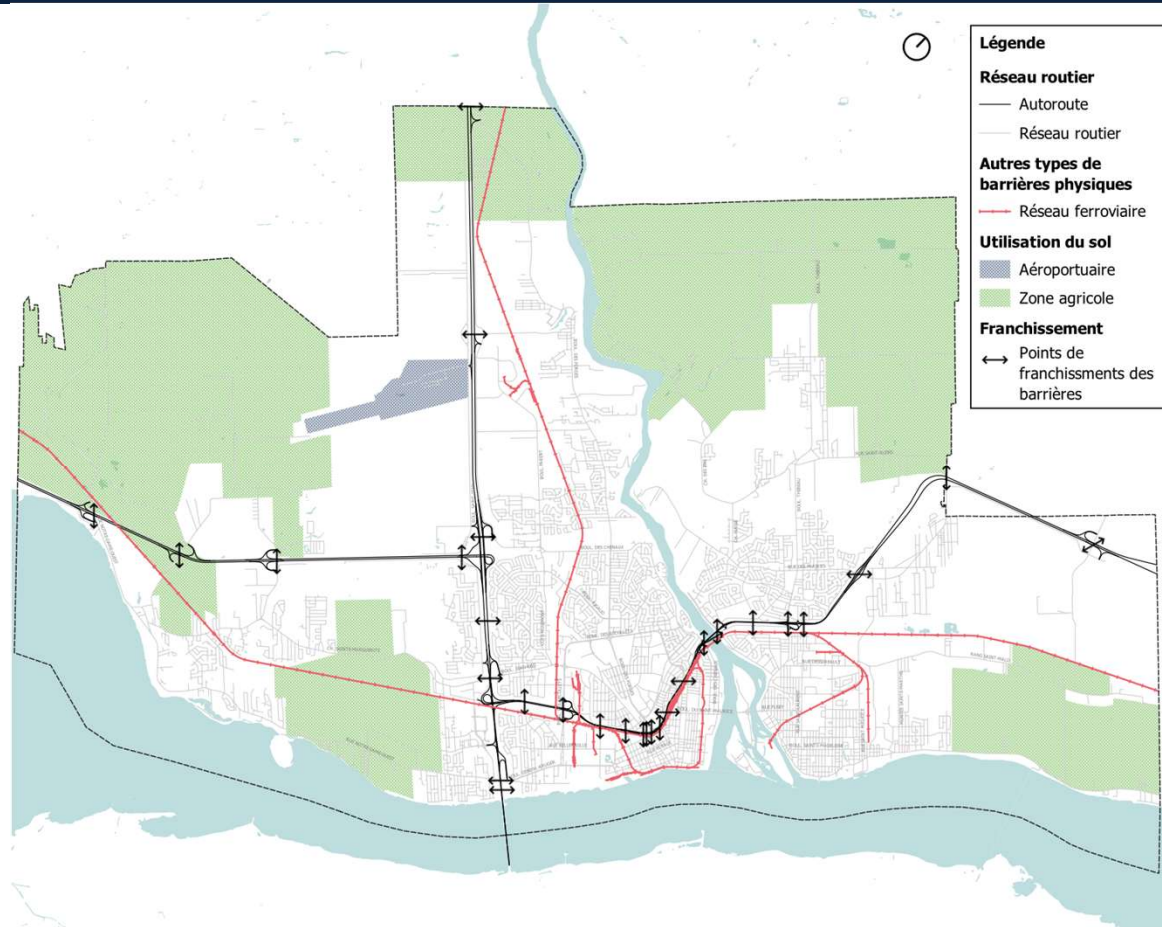
Description du milieu



Barrières naturelles et anthropiques :

- Fleuve Saint-Laurent.
- Rivière Saint-Maurice.
- Axes autoroutiers : A-40, A-55.
- Réseau ferroviaire.
- Talus.

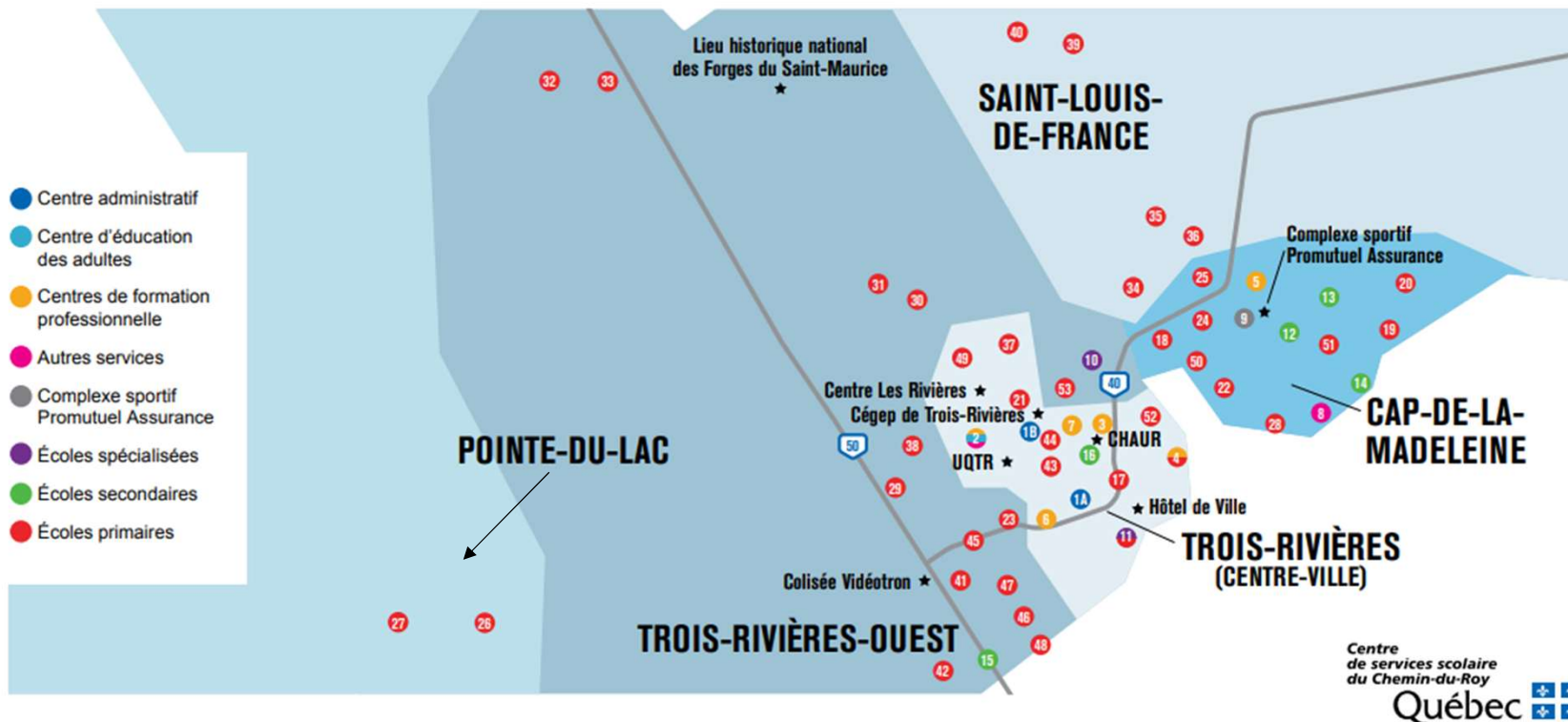
Les points de franchissement sont des contraintes pour les déplacements sur le territoire.





Portrait – Diagnostic de la mobilité scolaire

Localisation des établissements scolaires



Ensemble du territoire de la ville concerné

Enjeux spécifiques à chaque établissement

Mobilité scolaire – Portrait des étudiants

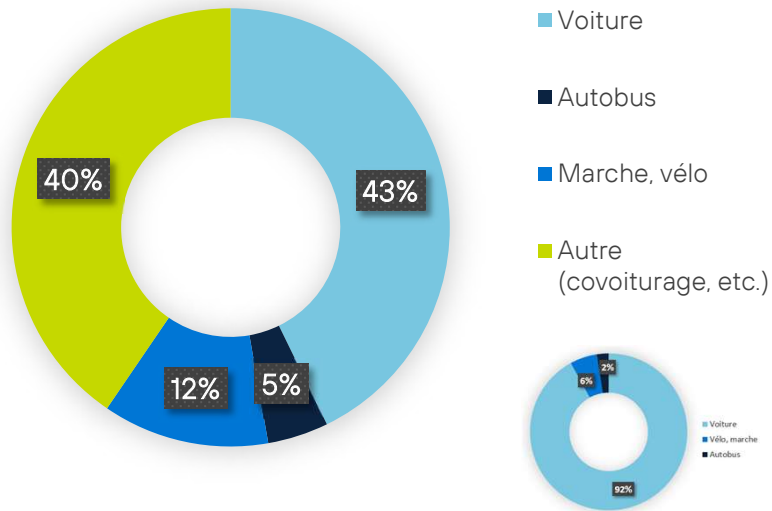


Caractérisation	Primaire	Secondaire	CEGEP, Université
Autonomie	Faible	Moyenne, en croissance	Élevée
Rayon de déplacement	Quartier	Quartier élargi, franchissement de barrières	Interquartiers, régional
Mode de transport dominant	Variable selon les écoles Enjeux de cohabitation	Autobus Marche, vélo	Autobus Auto, covoiturage
Besoins en mobilité	Sécurité, proximité et encadrement	Aménagements et enseignements	Optimisation, intermodalité et flexibilité

Mobilité scolaire – Parts modales

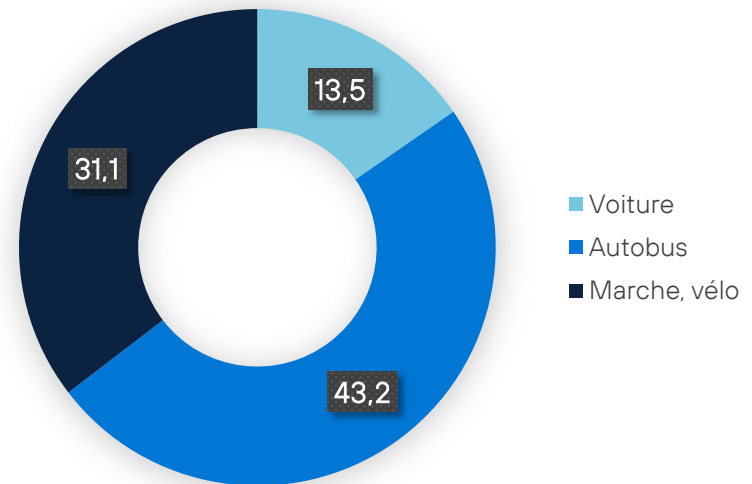


- Répartition des déplacements:



Des parts modales spécifiques à la mobilité scolaire

- Part des déplacements des étudiants:



Importance de l'efficacité et de la sécurité des déplacements scolaires

Mobilité scolaire – Sécurité



- Enjeux identifiés:
 - Vitesse.
 - Non-respect de la priorité.
 - Axes difficiles à traverser.
 - Manque de trottoirs et traverses.
 - Marquage et signalisation (traverses).
 - Absence de corridor scolaire.
 - Manque de stationnement.
 - Déneigement.
- 50 périmètres scolaires à sécuriser : délais d'interventions et investissements requis



Mobilité scolaire – Actions récentes



- Plan d'intervention en sécurité routière en 2023.
- Activités de promotion.
- Mesures de sécurisation :
 - Passage surélevé / dos d'ânes.
 - Ilots centraux / avancées de trottoirs.
 - Corridor protégé.
- 10 écoles inscrites au programme de sécurité routière pour 2024-2030.



Photo : Radio-Canada / Josée Ducharme



Photo : v3r.net



Photo : v3r.net, école des Terrasses été 2025

**Bonnes pratiques:
Les bons aménagements aux
bons endroits**

Sécurisation des déplacements actifs vers l'école



Des aménagements qui réduisent les risques et facilitent des parcours sécuritaires à pied ou à vélo pour les élèves

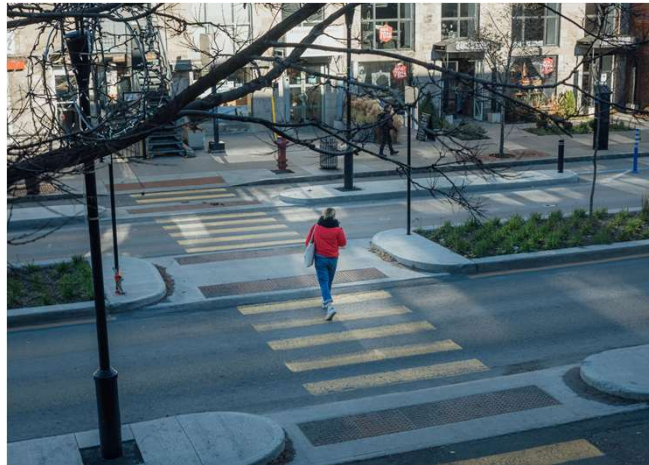
Traverse piétonne surélevée avec marquage coloré (zone scolaire)



Trois-Rivières

Crédit: Christine Préfontaine-Meunier

Saillies de trottoir et îlot refuge central sur une rue collectrice



Rue Saint-Denis (Montréal)

Crédit: Valérian Mazataud (Le Devoir)

Aménagement de pistes cyclables sur les parcours scolaires



Verdun (Montréal)

Aménagement des abords des écoles



Des interventions qui priorisent les piétons et apaisent la circulation aux points névralgiques

Aménagement de rues écoles
(fermée aux autos, mobilier)



Rue de Lanau dière
Crédit: La Presse

Zone 30 km/h renforcée par des
aménagements ou du marquage



Armdale Avenue, Toronto

Aménagement de placettes
à proximité des écoles



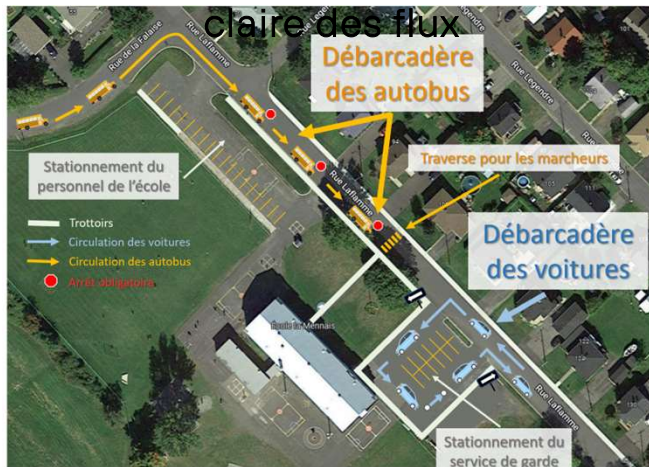
Rue de Louvain, Montréal
Crédit: Collectif Escargo

Organisation des déplacements scolaires



Des mesures qui facilitent les déplacements des élèves tout en encourageant des comportements sécuritaires

Débarcadère scolaire réaménagé avec séparation claire des flux



Débarcadère à l'école La Mennais
Crédit: Municipalité de Sainte-Croix

Brigadier scolaire ou adulte accompagnateur aux traverses



Ville de Saguenay
Crédit: Radio-Canada

Campagne de sensibilisation ou marquage au sol



Crédit: Geveko Markings



Atelier de consultation

Mobilité scolaire

Mobilité scolaire

Problématiques

- Quels sont les principales problématiques de mobilité pour les étudiants et les parents qui souhaitent se rendre à l'école ?

Pistes de solution

- Comment peut-on faciliter les déplacements vers les établissements d'enseignement ?



Pause



Atelier de consultation

Transport collectif

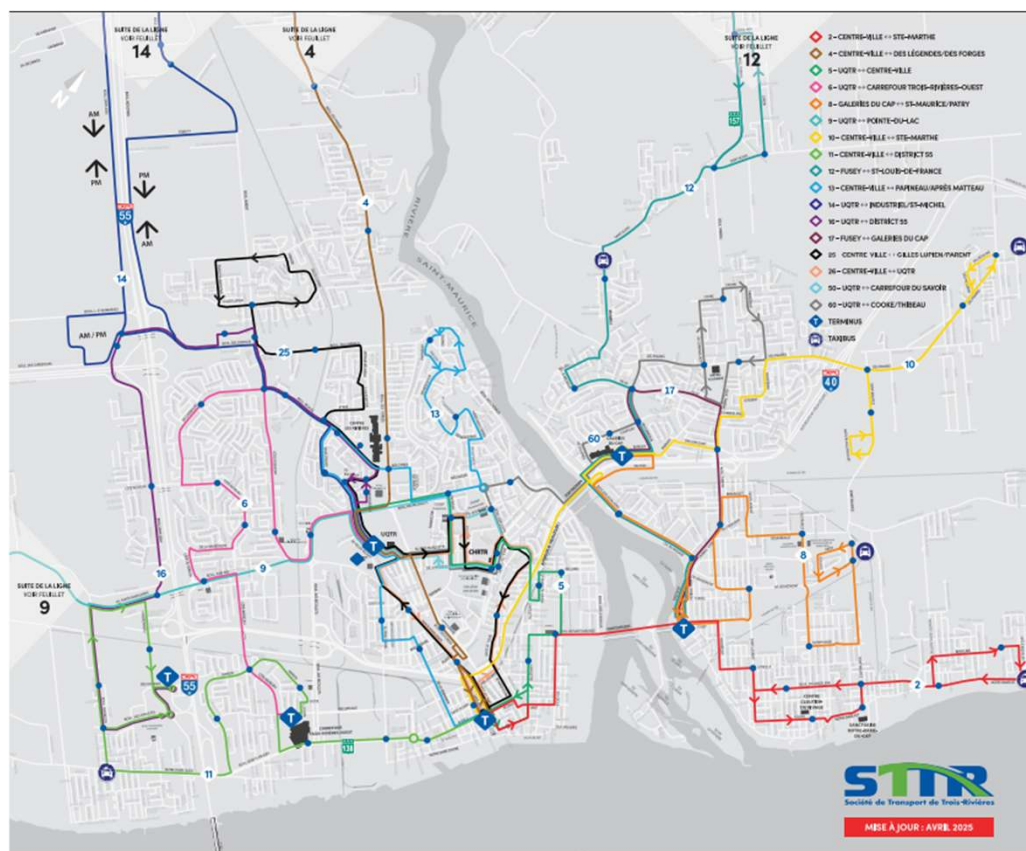


Portrait – Diagnostic du transport collectif

Transport collectif - Réseau



- Bonne couverture territoriale
- 18 lignes régulières
- Modèle articulé autour des terminus centraux
- Correspondances pour les déplacements hors-centre
- Mesures préférentielles pour bus en déploiement
- Parcours affectés par la congestion routière



Transport collectif - Offre



- Fréquences moyennes en semaine : 35 min le jour à 65 minutes le soir
- Bonification récente du service vers le Carrefour du Savoir - UQTR : fréquence de 15 minutes
- Autres services:
 - Transport adapté sur réservation
 - Taxibus pour les usagers plus éloignés des arrêts
 - Cyclobus pour combiner TC et transport actif



STTR

Transport collectif – Terminus et arrêts



- 4 terminus principaux
- Terminus secondaires ou points de retournement
- + de 1000 arrêts (88 % des adresses à moins de 400 m d'un arrêt - 2024)



Googlemaps



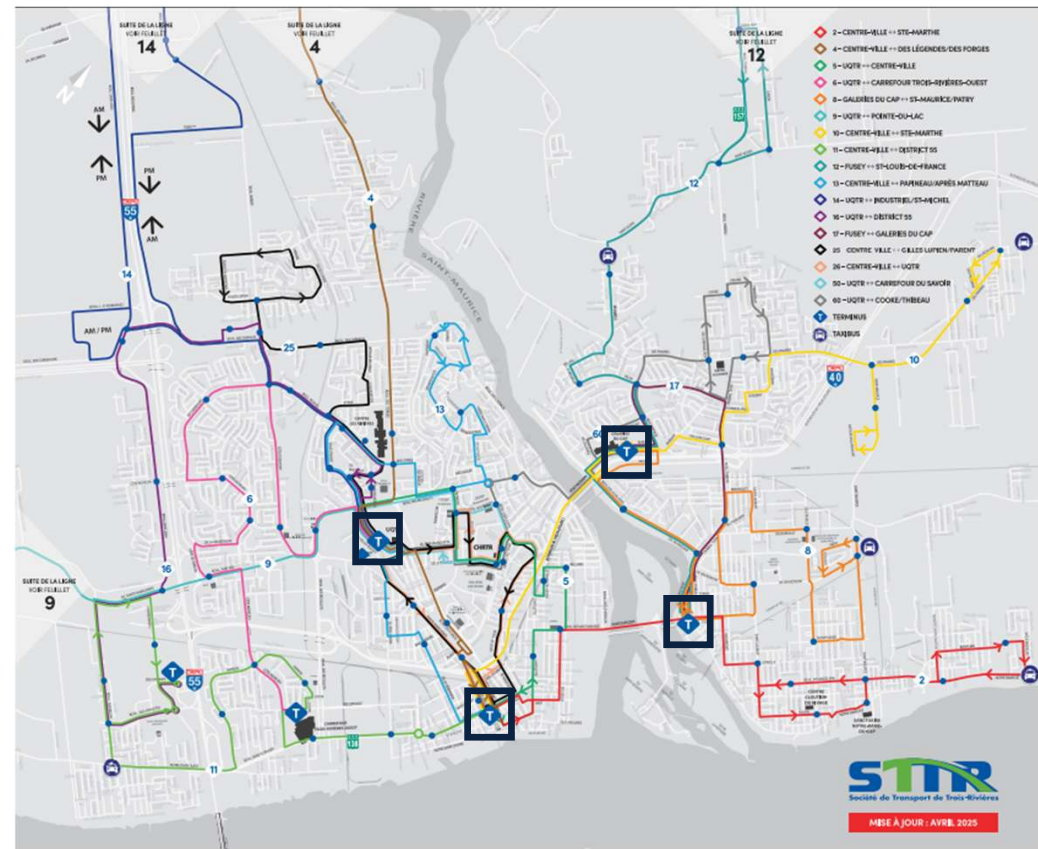
STTR



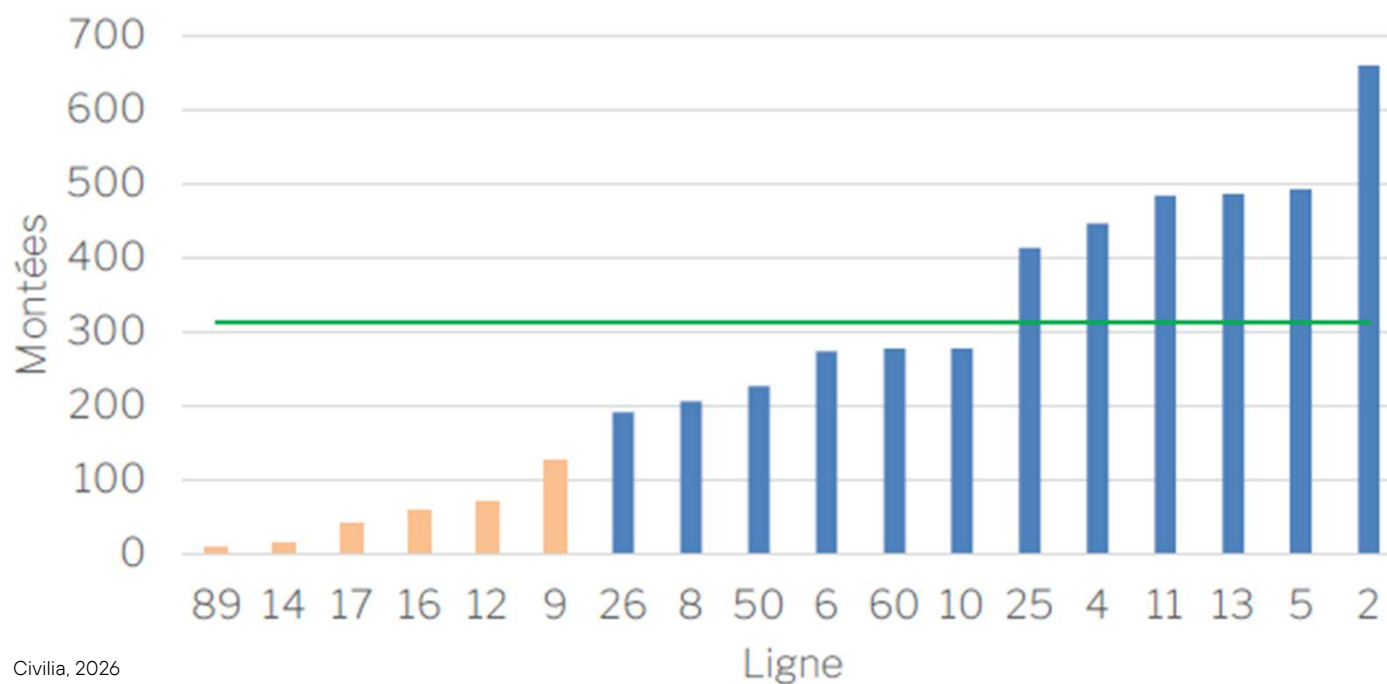
Googlemaps



Googlemaps



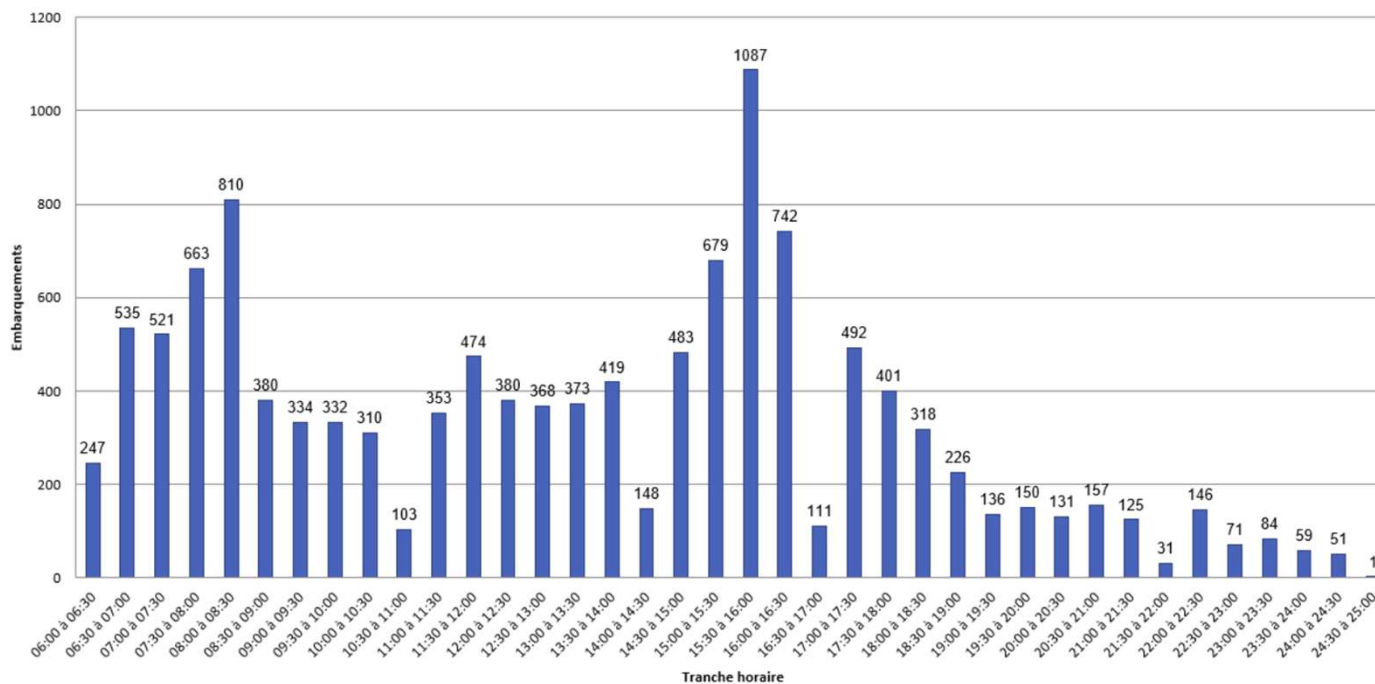
Transport collectif - Achalandage



Civilia, 2026

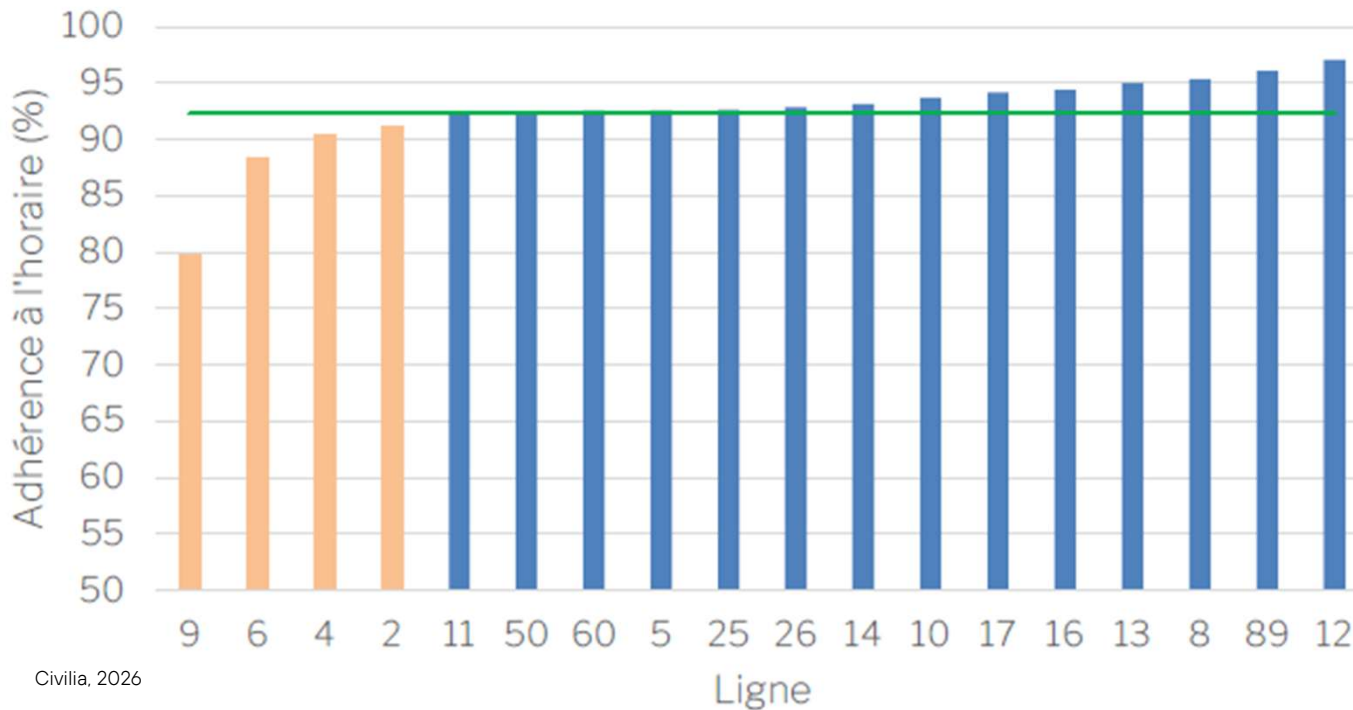
- Achalandage 2,5 millions en 2025.
- Faible attractivité sur plusieurs lignes.
- Achalandage inégal sur le réseau.

Transport collectif - Achalandage



- Demande quotidienne polarisée dans le temps (pointe matin et après-midi)
- Prédominance des trajets domicile – travail ou études (campus et grands employeurs)

Transport collectif – Indicateurs



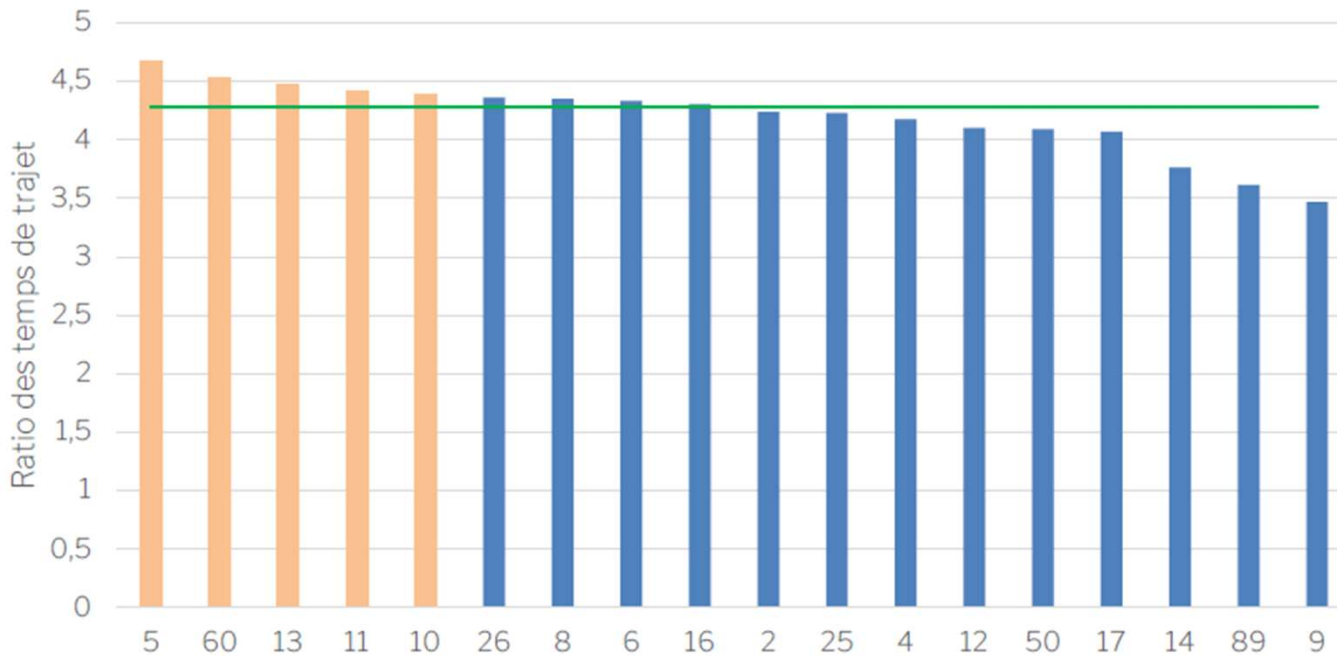
Civilia, 2026

- Bonne adhérence à l'horaire : fiabilité élevée
- Impact de la congestion notamment l'après-midi

Transport collectif – Indicateurs



Comparaison des temps de trajet: autobus vs. auto (p50)



Civilia, 2026

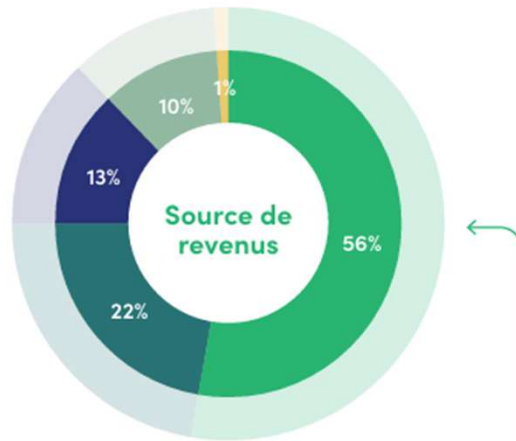
- Bonne accessibilité du réseau mais impacts sur les temps de parcours
- Parcours et fréquences en faveur de l'automobile

Transport collectif - Enjeux



BUDGET DE LA STTR

En 2024, le budget annuel de la Société de transport de Trois-Rivières est de 23 745 000 \$.



- 56% → Contribution municipale
- 22% → Revenus autonomes
- 13% → Subventions et remboursements gouvernementaux
- 10% → Fonds de contribution des automobilistes
- 1% → Autres revenus

RÉPARTITION DU BUDGET 2024



Transport adapté



Transport urbain

Budget annuel comparé aux autres sociétés de transport



Contribution par habitant au transport en commun



- Exemples de coût
 - 955 000 \$ / an pour l'ajout d'une ligne.
 - 1,2 M\$ / an pour l'ajout d'un service express.

Transport collectif - Enjeux



- Perception et rôle du transport collectif
- Impact de la congestion sur les conditions d'exploitation
- Définition de la vision du réseau (rapidité, accessibilité, fréquence, ponctualité)
 - Organisation du service (équité territoriale vs optimisation)
 - Configuration du réseau (arrêts éloignés vs rapprochés)
- Intégration du transport collectif dans les projets de réaménagement
- Adéquation de la vision avec le financement et les capacités humaines et matérielles

Bonnes pratiques: Les bons aménagements aux bons endroits

Accessibilité et confort des arrêts



Des arrêts accessibles, visibles et confortables qui améliorent l'expérience des usagers

Abribus avec banc, éclairage et protection climatique



Ville de Longueuil
Crédit: Industric Fabco

Système accessible universellement



Ville de Montréal
Crédit: STM

Afficheur en temps réel ou panneau d'information clair



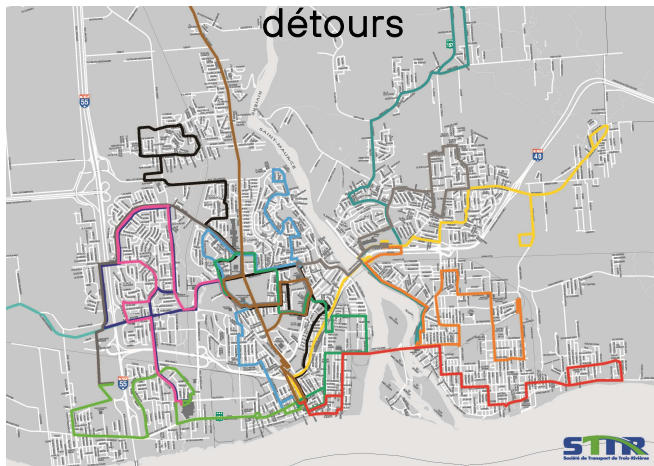
Ville de Sherbrooke
Crédit: EstriePlus

Performance et fiabilité du service



Des mesures qui assurent un service rapide, ponctuel et compétitif

Lignes directes menant vers les lieux d'intérêt et évitant les détours



Réseau de la STTR
Crédit: STTR

Voie réservée pour autobus en milieu urbain



Corridor de mobilité, boul. Henri-Bédard
Crédit: La Presse

Optimisation des feux pour autobus



Crédit: La Presse

Intermodalité et pôles de mobilité



Des aménagements facilitant les correspondances
et l'intégration des différents modes de transport

Pôle de mobilité intégrant le
stationnement pour vélo



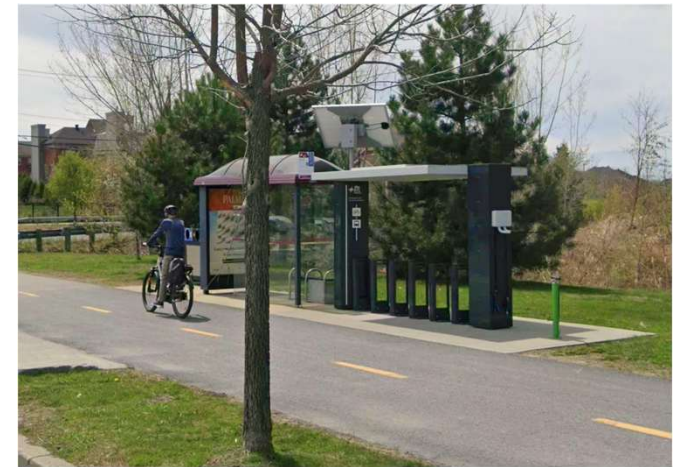
Ville de Montréal, pôle de
mobilité sur la rue Masson
Agence de mobilité durable, 2024

Service élargi de vélo-partage
et auto-partage



Ville de Saguenay
Archives Le Quotidien, Marianne L. St-Gelais

Multimodalité aux abords des
arrêts de transport collectif



Brossard, boulevard du Quartier
Street View, 2025



Atelier de consultation

Transport collectif

Transport collectif

Défis et obstacles

- Quels sont les principaux obstacles ou défis au transport collectif ?

Pistes de solution

- Comment peut-on faire en sorte que le transport collectif réponde mieux aux besoins de la population ?



Remerciements et prochaines étapes

Prochaines étapes



Printemps 2026

- Activités de consultations et sondage
- Finalisation du diagnostic

Été 2026

- Orientations
- Plan d'action préliminaire

Automne 2026 – Hiver 2027

- Présentation en comité (résumé des consultations et orientations)
- Début des rencontres individuelles avec les membres du conseil (plans directeurs piétonnier et cyclable)

Printemps 2027

- Séance de consultation publique et dépôt de mémoires sur le projet de plan de mobilité durable

Automne 2027

- Adoption de la version finale du plan de mobilité durable



**Merci pour votre
participation !**